

## ОБЩЕСТВО С ОГРАНИЧЕННОЙ ОТВЕТСТВЕННОСТЬЮ «СДИ»

Регистрационный номер члена в реестре членов саморегулируемой организации Ассоциация Экспертно-Аналитический Центр Проектировщиков «Проектный портал» П-019-6316243650 от 03.05.2018 года



### ЗАКАЗЧИК

Муниципальное казенное учреждение «Управление заказчика-застройщика, архитектуры и градостроительства» муниципального района Сергиевский Самарской области

### Документация по планировке территории

«Строительство автомобильных дорог общего пользования по улицам Комсомольская, Гагарина, Рабочая, Пионерская, Школьная, Набережная, Молодежная, Новая, Джамбульская, Зеленая, Южная в п.Светлодольск Сергиевского района»

Самара, 2021 г.



## ОБЩЕСТВО С ОГРАНИЧЕННОЙ ОТВЕТСТВЕННОСТЬЮ «СДИ»

Регистрационный номер члена в реестре членов саморегулируемой организации Ассоциация Экспертно-Аналитический Центр Проектировщиков «Проектный портал» П-019-6316243650 от 03.05.2018



**ЗАКАЗЧИК**

**МКУ «УЗЗАиГ»**

### Документация по планировке территории

**«Строительство автомобильных дорог общего пользования по улицам Комсомольская, Гагарина, Рабочая, Пионерская, Школьная, Набережная, Молодежная, Новая, Дзямбульская, Зеленая, Южная в п.Светлодольск Сергиевского района»**

**ППТ-ПМТ.ПМТ-ОЧ**



Согласовал  
Директор ООО «СДИ»  
Назин А.С.

М.П.

Самара, 2021 г.

№ тома	Обозначение	Наименование	Примечание
1	08/21-АДОП/СС-ППТ-ПМТ.ППТ-ОЧ	Проект планировки территории. Раздел 1 «Проект планировки территории. Графическая часть». Основная часть.	
		Проект планировки территории. Раздел 2 «Положение о размещении линейных объектов». Основная часть.	
2	08/21-АДОП/СС-ППТ-ПМТ.ППТ-МО	Проект планировки территории. Раздел 3 «Материалы по обоснованию проекта планировки территории. Графическая часть».	
		Проект планировки территории. Раздел 4 «Материалы по обоснованию проекта планировки территории. Пояснительная записка».	
3	08/21-АДОП/СС-ППТ-ПМТ.ПМТ-ОЧ	Проект межевания территории Раздел 1 "Проект межевания территории. Графическая часть" Основная часть.	
		Проект межевания территории Раздел 2 "Проект межевания территории. Текстовая часть". Основная часть.	
4	08/21-АДОП/СС-ППТ-ПМТ.ПМТ-МО	Проект межевания территории Раздел 3 "Материалы по обоснованию проекта межевания территории. Графическая часть"	
		Проект межевания территории Раздел 4 "Материалы по обоснованию проекта межевания территории. Пояснительная записка".	

Согласовано:

Взам. инв. №

Подп. и дата

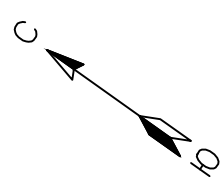
Инв. № подл.

08/21-АДОП/СС-ППТ-ПМТ.ПМТ-ОЧ						
Изм.	Кол.уч	Лист	№док	Подпись	Дата	
				<i>Васильев</i>		
Разработал				Васильев В.П.		
Состав проекта				Стадия	Лист	Листов
				П	1	
				ООО "СДИ" г.Самара		

## ОГЛАВЛЕНИЕ

	Стр.
<i>1 Раздел 1 "Проект межевания территории. Графическая часть"</i> .....	3
1.1 Чертеж межевания территории .....	3
<i>2 Раздел 2 "Проект межевания территории. Текстовая часть"</i> .....	9
2.1 Перечень образуемых земельных участков .....	9
2.2 Перечень координат характерных точек образуемых земельных участков.....	11
2.3 Сведения о границах территории, применительно к которой осуществляется подготовка проекта межевания, содержащие перечень координат характерных точек таких границ в системе координат, используемой для ведения Единого государственного реестра недвижимости. Координаты характерных точек границ территории, применительно к которой осуществляется подготовка проекта межевания, определяются в соответствии с требованиями к точности определения координат характерных точек границ, установленных в соответствии с Градостроительным кодексом Российской Федерации для территориальных зон .....	41
2.4 Вид разрешенного использования образуемых земельных участков, предназначенных для размещения линейных объектов и объектов капитального строительства, проектируемых в составе линейного объекта, а также существующих земельных участков, занятых линейными объектами и объектами капитального строительства, входящими в состав линейных объектов, в соответствии с проектом планировки территории .....	54





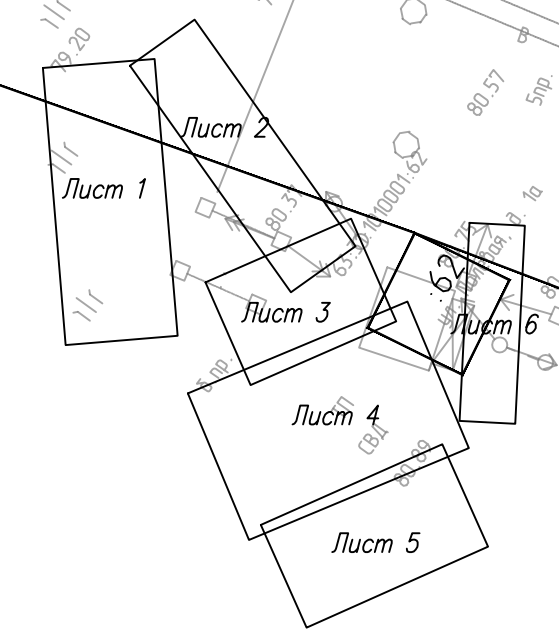
Самарская область, муниципальный район Сергеевский, сельское поселение Светлодольск, п. Светлодольск

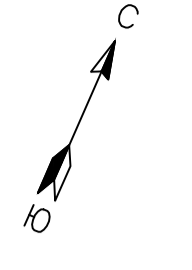
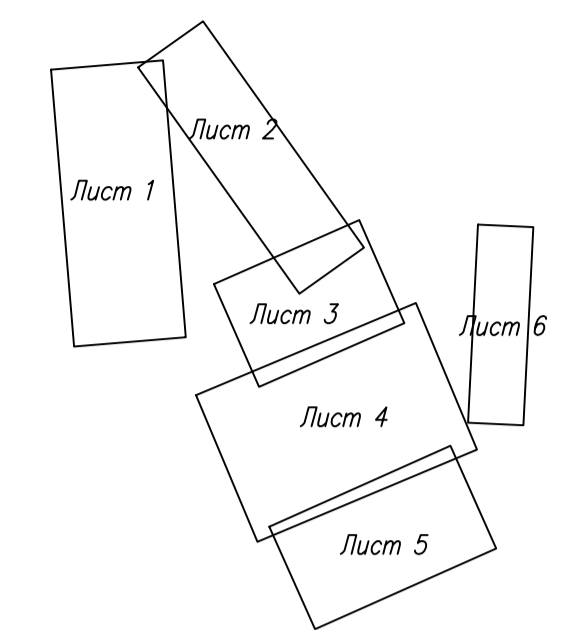
- Условные обозначения**
- границы территории, в отношении которой разрабатывается проект межевания территории
  - границы планируемого к установлению публичного сервитута, в связи с обустройством примыкания
  - красные линии, утвержденные в составе проекта планировки территории
  - условные номера образуемых земельных участков
  - границы существующих земельных участков, учтенных в Едином государственном реестре недвижимости
  - граница кадастрового квартала
  - обозначение проектируемых осей автомобильных дорог

- границы образуемых, измененных земельных участков:**
- участок, образуемый путем раздела
  - участок, образуемый из земель государственной собственности на которые не разграничена
  - 24 поворотная точка границ образуемых земельных участков

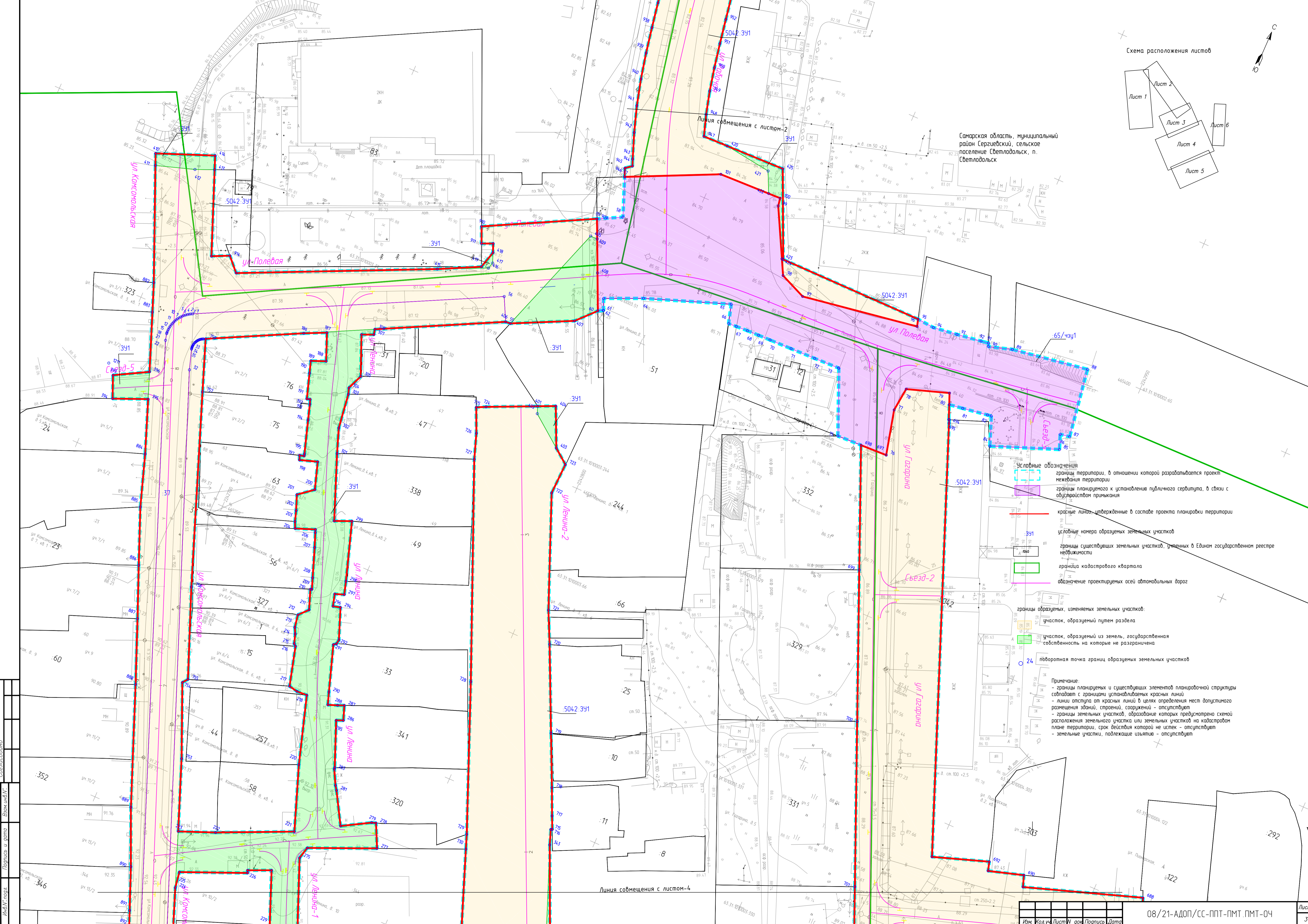
**Примечание:**  
 - границы планируемых и существующих элементов планировочной структуры совпадают с границами устанавливаемых красных линий  
 - линии отступа от красных линий в целях определения мест допустимого размещения зданий, строений, сооружений - отсутствуют  
 - границы земельных участков, образование которых предусмотрено схемой расположения земельного участка или земельных участков на кадастровом плане территории, срок действия которой не истек - отсутствуют  
 - земельные участки, подлежащие изъятию - отсутствуют

Схема расположения листов





Самарская область, муниципальный район Сергиевский, сельское поселение Светлодольск, п. Светлодольск



- Условные обозначения**
- границы территории, в отношении которой разрабатывается проект межевания территории
  - границы планируемого к установлению публичного сервитута, в связи с обустройством примыкания
  - красные линии, утвержденные в составе проекта планировки территории
  - условные номера образуемых земельных участков
  - границы существующих земельных участков, учтенных в Едином государственном реестре недвижимости
  - граница кадастрового квартала
  - обозначение проектируемых осей автомобильных дорог
  - границы образуемых, изменяемых земельных участков:
  - участок, образуемый путем раздела
  - участок, образуемый из земель, государственная собственность на которые не разграничена
  - 24 поворотная точка границ образуемых земельных участков
- Примечание:**
- границы планируемых и существующих элементов планировочной структуры совпадают с границами устанавливаемых красных линий
  - линии отступа от красных линий в целях определения мест допустимого размещения зданий, строений, сооружений - отсутствуют
  - границы земельных участков, образование которых предусмотрено схемой расположения земельного участка или земельных участков на кадастровом плане территории, срок действия которой не истек - отсутствуют
  - земельные участки, подлежащие изъятию - отсутствуют

Имя, И.И. Фамилия, Подпись и дата, 08/21-АДП/СС-ППТ-ПМТ. ПМТ-04

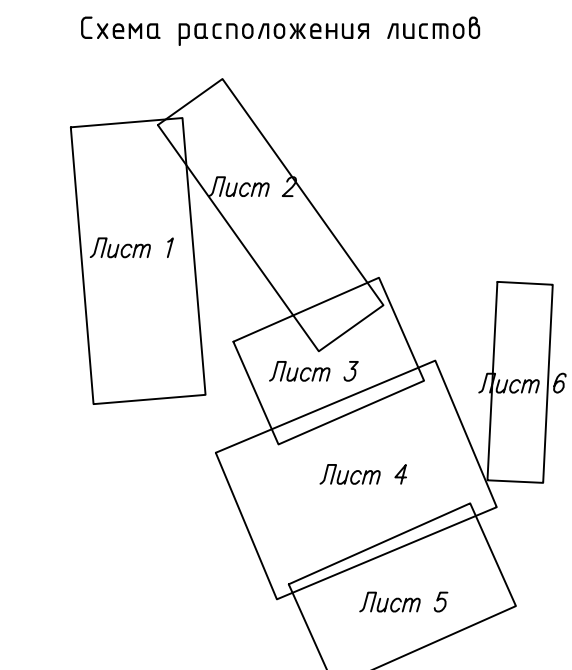
Изм. Код, Лист, Фол, Подпись, Дата



- 390**  
 условные обозначения  
 границы территории, в отношении которой разрабатывается проект  
 границы территории  
 границы планировки и установление публичного сервитута, в связи с обустройством территории
- красные линии, утвержденные в составе проекта планировки территории
- 391**  
 условные номера образцов земельных участков  
 границы существующих земельных участков, указанных в Едином государственном реестре недвижимости  
 граница кадастрового квартала  
 обозначение проективных осей автомобильных дорог
- границы образцов, измененных земельных участков:  
 участок, образующий путем раздела  
 участок, образующий из земель, государственная собственность на которые не разграничена
- 24  
 опорная точка границ образцов земельных участков

Примечание:  
 границы планировки и существующих элементов планировочной структуры совпадают с границами, утвержденными красными линиями:  
 - линии отступов от красных линий в целях определения мест допустимого размещения зданий, строений, сооружений - отсутствуют  
 - границы земельных участков, образований которых преобразовано схемой расположения земельного участка или земельных участков на кадастровом плане территории, срок действия которой не истек - отсутствуют  
 - земельные участки, подлежащие изъятию - отсутствуют

Саратовская область, муниципальный район Сергиевский, сельское поселение Светлодарское, п. Светлодарское





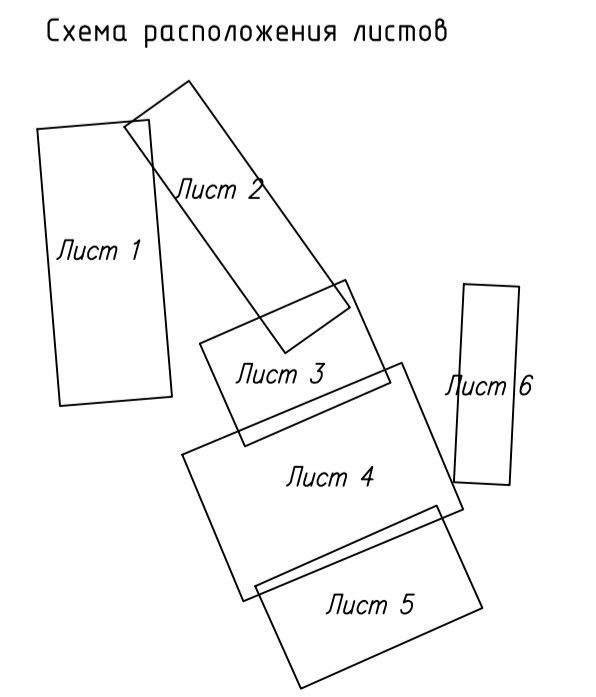


- Условные обозначения**
- границы территории, в отношении которой разрабатывается проект межевания территории
  - границы планируемого к установлению публичного сервитута, в связи с обустройством примыкания
  - красные линии, утвержденные в составе проекта планировки территории
  - :391 условные номера образуемых земельных участков
  - границы существующих земельных участков, учтенных в Едином государственном реестре недвижимости
  - граница кадастрового квартала
  - обозначение проектируемых осей автомобильных дорог
- границы образуемых, изменяемых земельных участков:**
- участок, образуемый путем раздела
  - участок, образуемый из земель государственной собственности на которые не разграничена недвижимость
  - 24 поворотная точка грани образуемых земельных участков

**Примечание:**

- границы планируемых и существующих элементов планировочной структуры совпадают с границами установившихся красных линий
- линии отступа от красных линий в целях определения мест допустимого размещения зданий, строений, сооружений - отсутствуют
- границы земельных участков, образование которых предусмотрено схемой расположения земельного участка или земельных участков на кадастровом плане территории, срок действия которой не истек - отсутствуют
- земельные участки, подлежащие изъятию - отсутствуют

Самарская область, муниципальный район Сергеевский, сельское поселение Светлодольск, п. Светлодольск



Согласовано	
Исполнитель	
Проверено	
Дата	

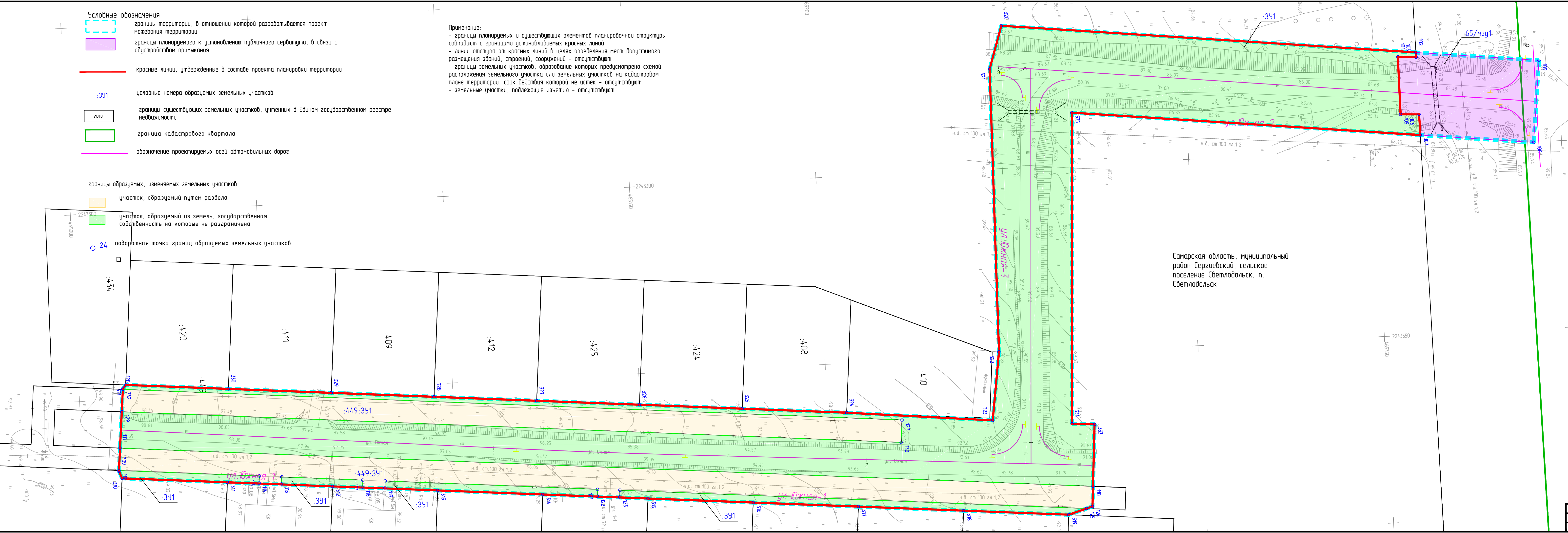
Имя, год  
Подпись и дата  
Важность

- Условные обозначения**
- границы территории, в отношении которой разрабатывается проект межевания территории
  - границы планируемого к установлению публичного сервитута, в связи с обустройством примыкания
  - красные линии, утвержденные в составе проекта планировки территории
  - условные номера образуемых земельных участков
  - границы существующих земельных участков, учтенных в Едином государственном реестре недвижимости
  - граница кадастрового квартала
  - обозначение проектируемых осей автомобильных дорог

**Примечание:**

- границы планируемых и существующих элементов планировочной структуры совпадают с границами устанавливаемых красных линий
- линии отступа от красных линий в целях определения мест допустимого размещения зданий, строений, сооружений - отсутствуют
- границы земельных участков, образование которых предусмотрено схемой расположения земельного участка или земельных участков на кадастровом плане территории, срок действия которой не истек - отсутствуют
- земельные участки, подлежащие изъятию - отсутствуют

- границы образуемых, изменяемых земельных участков:**
- участок, образуемый путем раздела
  - участок, образуемый из земель, государственная собственность на которые не разграничена
  - поворотная точка границ образуемых земельных участков



Самарская область, муниципальный район Сергиевский, сельское поселение Светлодольск, п. Светлодольск

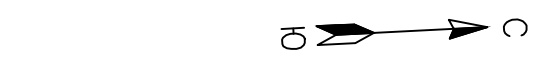
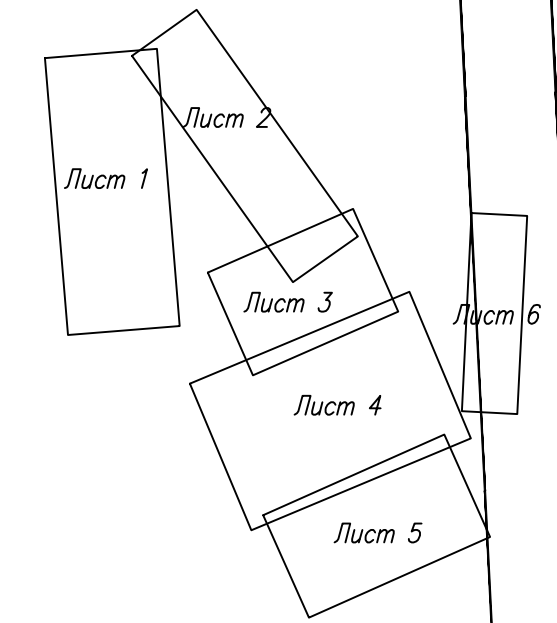


Схема расположения листов



Изм.	Кол.уч.	Лист	№ док.	Подпись	Дата

08/21-АДОП/СС-ППТ-ПМТ.ПМТ-04

## 2 Раздел 2 "Проект межевания территории. Текстовая часть"

### 2.1 Перечень образуемых земельных участков

Зона планируемого размещения линейного объекта определялась исходя из фактического расположения улиц, с учетом существующей застройки, границ земельных участков, сведения о которых содержатся в ЕГРН. Шириной полосы постоянного отвода автомобильной дороги соответствует нормам отвода земель, утвержденными Постановлением Правительства РФ от 02.09.2009 г. № 717 «О Нормах отвода земель для размещения автомобильных дорог и (или) объектов дорожного сервиса» и дополнению п. 4 вышеуказанных норм». Вместе с тем согласно пунктам 1, 2 и 3 Постановления Правительства РФ № 717 ширина полосы отвода меняется в зависимости от высоты насыпи, крутизны откосов земляного полотна, на подходах к мостам.

В соответствии с определенной в проекте планировке территории зоной планируемого размещения линейного объекта Строительство автомобильных дорог общего пользования по улицам Комсомольская, Гагарина, Рабочая, Пионерская, Школьная, Набережная, Молодежная, Новая, Джамбульская, Зеленая, Южная в п.Светлодольск Сергиевского района, к образованию предусмотрены следующие земельные участки:

условные номера образуемых земельных участков	:5042:3У1	:84:3У1	:65/чзу1	:449:3У1	:3У1
номера характерных точек образуемых земельных участков	в разделе 2.2 данного тома	в разделе 2.2 данного тома	в разделе 2.2 данного тома	в разделе 2.2 данного тома	в разделе 2.2 данного тома
кадастровые номера земельных участков, из которых образуются земельные участки	63:31:0000000:504 2	63:31:1010001:84	63:31:1010002:65	63:31:1010004:449	-
площадь образуемых земельных участков, кв.м.	91367	1687	5572	2853	22096
способы образования земельных участков	Образование земельного участка путем раздела земельного участка с кадастровым номером 63:31:0000000:504 2	Образование земельного участка путем раздела земельного участка с кадастровым номером 63:31:1010001:84 В случае выявления реестровой ошибки допустить возможность образования земельного участка из земель, государственная собственность на которые не разграничена	Не требуется образование земельного участка, предусмотреть установление публичного сервитута на период обустройства примыкания	Образование земельного участка путем раздела земельного участка с кадастровым номером 63:31:1010004:449	Образование земельного участка из земель, государственная собственность на которые не разграничена
сведения об отнесении (неотнесении) образуемых земельных участков к территории общего пользования	Будет отнесен к территории общего пользования	Будет отнесен к территории общего пользования	Будет отнесен к территории общего пользования	Будет отнесен к территории общего пользования	Будет отнесен к территории общего пользования

пользования					
целевое назначение лесов, вид (виды) разрешенного использования лесного участка, количественные и качественные характеристики лесного участка, сведения о нахождении лесного участка в границах особо защитных участков лесов (в случае, если подготовка проекта межевания территории осуществляется в целях определения местоположения границ образуемых и (или) изменяемых лесных участков)	Не относятся к землям лесного фонда	Не относятся к землям лесного фонда	Не относятся к землям лесного фонда	Не относятся к землям лесного фонда	Не относятся к землям лесного фонда
условные номера образуемых земельных участков, кадастровые номера или иные ранее присвоенные государственные учетные номера существующих земельных участков, в отношении которых предполагаются их резервирование и (или) изъятие для государственных или муниципальных нужд, их адреса или описание местоположения, перечень и адреса расположенных на таких земельных участках объектов недвижимого имущества (при наличии сведений о них в Едином государственном реестре недвижимости)	Изъятие не предусмотрено	Изъятие не предусмотрено	Изъятие не предусмотрено	Изъятие не предусмотрено	Изъятие не предусмотрено
перечень кадастровых номеров существующих земельных участков, на которых линейный объект может быть размещен на условиях сервитута, публичного сервитута, их адреса или описание местоположения,	-	-	63:31:1010002:65	-	-

перечень и адреса расположенных на таких земельных участках объектов недвижимого имущества (при наличии сведений о них в Едином государственном реестре недвижимости)					
сведения об отнесении образуемого земельного участка к определенной категории земель (в том числе в случае, если земельный участок в связи с размещением линейного объекта подлежит отнесению к определенной категории земель в силу закона без необходимости принятия решения о переводе земельного участка из состава земель этой категории в другую) или сведения о необходимости перевода земельного участка из состава земель одной категории в другую	Земли населенных пунктов	Земли населенных пунктов	Земли населенных пунктов	Земли населенных пунктов	Земли населенных пунктов

Земельный участок с кадастровым номером 63:31:1010003:37 не требует образования, сформирован для строительства подъездной дороги, соответствует расположению ул. Комсомольской.

## 2.2 Перечень координат характерных точек образуемых земельных участков

:5042:3У1				
S =	91 367	кв.м.		
Назв. точки	Коорд X	инаты Y	Расстояние	Дирекцион-ный угол
51	465295,56	2242672,75		
52	465295,68	2242672,96	0,24	60°17'3"
53	465295,8	2242673,17	0,24	60°1'6"
54	465295,87	2242673,31	0,16	63°45'31"
758	465296,18	2242673,94	0,7	63°43'40"
757	465280,49	2242679,75	16,73	159°40'29"
756	465222,78	2242701,23	61,58	159°35'4"
755	465195,66	2242711,94	29,16	158°27'5"
754	465194,08	2242710,73	1,99	217°22'57"

753	465171,97	2242720,16	24,04	156°54'28"
223	465150,54	2242728,38	22,95	159°0'49"
752	465110,03	2242743,71	43,31	159°16'21"
751	465034,28	2242774,01	81,59	158°11'49"
750	465010,62	2242783,71	25,57	157°42'39"
749	464977,81	2242810,74	42,51	140°30'54"
748	464977,85	2242810,85	0,12	70°1'1"
243	464990,42	2242843,25	34,75	68°48'3"
747	464989,68	2242843,56	0,8	157°27'7"
746	464989,5	2242843,62	0,19	161°11'17"
745	464991,96	2242849,8	6,65	68°18'50"
744	464991,72	2242849,89	0,25	157°54'13"
743	464992,81	2242851,94	2,31	62°2'23"
742	464998,97	2242867,44	16,69	68°19'11"
741	465006,93	2242889,07	23,05	69°47'37"
740	465016,82	2242884,94	10,72	337°19'15"
739	465030,46	2242879,08	14,84	336°45'28"
738	465049,03	2242871,21	20,17	337°2'11"
737	465054,91	2242868,81	6,35	337°46'47"
736	465076,9	2242859,49	23,88	337°2'8"
735	465097,29	2242852,68	21,5	341°31'47"
734	465096,58	2242851,02	1,81	246°49'35"
733	465118,48	2242842	23,68	337°37'1"
732	465117,8	2242840,54	1,61	245°3'30"
731	465147,57	2242826,49	32,92	334°44'9"
730	465181,83	2242813,65	36,59	339°27'18"
729	465186,2	2242812,02	4,66	339°31'44"
728	465230,75	2242793,89	48,1	337°51'17"
727	465295,42	2242766,71	70,15	337°12'19"
726	465303,21	2242764,02	8,24	340°56'50"
725	465310,68	2242760,7	8,17	336°3'11"
724	465312,05	2242763,47	3,09	63°40'32"
401	465318,75	2242778,28	16,26	65°40'3"
402	465316,55	2242779,13	2,35	158°56'23"
723	465305,44	2242793,67	18,3	127°22'56"
722	465295,52	2242793,3	9,93	182°7'48"
721	465261,27	2242807,21	36,97	157°53'38"
720	465251,55	2242811,88	10,78	154°20'51"
719	465226,07	2242823,54	28,02	155°24'24"
718	465210,45	2242830,7	17,18	155°22'54"
717	465202,33	2242834,31	8,89	156°2'1"
716	465198,46	2242836,09	4,26	155°16'56"
715	465198,28	2242835,65	0,48	247°34'27"
343	465193,68	2242837,31	4,89	160°9'11"
344	465081,93	2242881,22	120,07	158°32'54"
714	465045,03	2242907,18	45,12	144°52'17"

713	465018,76	2242919,22	28,9	155°22'48"
712	465022,92	2242929,88	11,45	68°40'52"
711	465017,92	2242932,78	5,78	149°54'30"
710	465044	2242991,62	64,36	66°5'48"
709	465049,45	2243003,4	12,98	65°10'14"
708	465062,16	2242997,16	14,16	333°51'24"
707	465093,61	2242984,59	33,87	338°12'56"
706	465110,27	2242977,3	18,18	336°22'7"
705	465141,5	2242964,37	33,8	337°30'20"
704	465136,04	2242949,23	16,1	250°10'13"
703	465164,61	2242937,39	30,93	337°29'29"
702	465170,54	2242951,63	15,43	67°24'5"
701	465220,21	2242930,66	53,92	337°6'47"
700	465268,22	2242910,4	52,11	337°7'9"
699	465312,23	2242891,81	47,78	337°6'6"
698	465348,45	2242876,53	39,31	337°7'25"
76	465348,77	2242885,06	8,54	87°50'42"
77	465362,84	2242881,62	14,48	346°15'44"
78	465370,36	2242882,46	7,57	6°22'16"
79	465374,7	2242895,48	13,72	71°34'4"
696	465366,91	2242898,64	8,41	157°55'8"
695	465366,96	2242898,78	0,15	69°51'6"
694	465365,95	2242899,14	1,07	160°20'59"
693	465238,62	2242949,12	136,79	158°34'8"
692	465244,47	2242966,28	18,13	71°10'17"
691	465241,65	2242967,09	2,93	163°57'29"
690	465244,96	2242977,98	11,38	73°6'51"
689	465241,42	2242979,2	3,74	160°57'52"
688	465253,5	2243015,18	37,95	71°26'45"
687	465249,51	2243016,87	4,33	157°2'22"
686	465247,98	2243021,32	4,71	108°57'45"
685	465253,53	2243037,3	16,91	70°51'10"
684	465262,48	2243063,54	27,72	71°10'6"
683	465269,24	2243061,28	7,13	341°31'19"
682	465275,67	2243079,86	19,66	70°54'12"
681	465274,3	2243080,4	1,47	158°28'24"
680	465269,68	2243082,22	4,97	158°28'53"
397	465278,86	2243108,02	27,38	70°24'44"
679	465270,23	2243111,17	9,19	159°56'44"
678	465264,99	2243094,12	17,84	252°54'44"
677	465262,05	2243085,84	8,78	250°27'12"
676	465261,93	2243085,88	0,13	161°33'54"
675	465257,75	2243073,52	13,05	251°19'25"
674	465256,64	2243073,88	1,17	161°59'53"
673	465253,5	2243066,9	7,65	245°46'58"
672	465252,4	2243064,48	2,66	245°35'43"

671	465250,56	2243059,27	5,53	250°33'19"
670	465248,79	2243057,04	2,85	231°34'22"
669	465245,07	2243043,68	13,87	254°26'36"
668	465241,21	2243032,72	11,62	250°35'26"
667	465239,42	2243023,42	9,47	259°6'41"
666	465235,71	2243013,39	10,69	249°41'28"
665	465231,85	2243004,1	10,06	247°26'44"
664	465229,66	2242997,25	7,19	252°16'23"
663	465223,88	2242978,24	19,87	253°5'4"
662	465223,32	2242976,73	1,61	249°42'37"
661	465218,46	2242961,13	16,34	252°41'22"
660	465215,36	2242953,69	8,06	247°23'16"
659	465209,83	2242951,37	6	202°46'38"
658	465194,78	2242956,24	15,82	162°3'43"
657	465192,94	2242952,47	4,19	243°59'49"
656	465183,11	2242956,53	10,63	157°34'6"
655	465184,29	2242959,65	3,34	69°14'28"
654	465179,58	2242961,43	5,04	159°17'41"
653	465177,96	2242962,39	1,88	149°21'53"
652	465164,53	2242967,56	14,39	158°56'46"
651	465163,92	2242966,04	1,64	248°7'14"
650	465158,06	2242968,36	6,3	158°25'29"
649	465158,93	2242971,2	2,97	72°54'46"
648	465137,79	2242980,33	23,03	156°38'16"
647	465125,46	2242985,42	13,34	157°34'35"
646	465119,38	2242987,75	6,51	159°1'7"
645	465111,21	2242992,57	9,48	149°27'55"
644	465110,79	2242991,17	1,46	253°16'1"
643	465088,95	2242999,83	23,5	158°22'45"
642	465089	2243000,02	0,2	74°58'29"
641	465084,85	2243001,51	4,41	160°15'44"
640	465062,65	2243010,18	23,84	158°39'48"
639	465062,59	2243010,57	0,39	98°27'32"
638	465055,06	2243013,64	8,13	157°49'9"
637	465053,15	2243015,13	2,42	142°2'46"
636	465054,93	2243018,94	4,21	64°59'20"
635	465055,78	2243020,76	2,01	64°55'47"
634	465056,8	2243022,48	2	59°19'32"
633	465059,66	2243030,16	8,19	69°35'17"
632	465064,57	2243043,4	14,12	69°38'19"
631	465069,28	2243056,71	14,12	70°31'23"
630	465075,29	2243071,77	16,21	68°15'4"
629	465073,67	2243072,46	1,76	156°53'29"
628	465078,19	2243084,04	12,43	68°40'0"
627	465073,51	2243085,67	4,95	160°51'46"
626	465073,23	2243084,48	1,22	256°32'1"



625	465066,68	2243068,17	17,58	248°7'42"
624	465059,67	2243049,48	19,96	249°26'60"
623	465057,6	2243043,69	6,15	250°19'27"
622	465058,36	2243042,99	1,03	317°21'12"
621	465055,41	2243035,73	7,84	247°53'11"
620	465053,57	2243031,2	4,89	247°54'17"
619	465052,67	2243030,25	1,31	226°34'29"
618	465051,46	2243030,76	1,31	157°4'16"
617	465044,6	2243015,1	17,1	246°20'6"
616	465029,81	2243020,19	15,64	161°0'57"
615	465014,57	2243025,85	16,26	159°37'15"
614	464999,8	2243032,39	16,15	156°6'54"
613	464993,46	2243034,47	6,67	161°50'12"
612	464978,08	2243034,53	15,38	179°46'49"
611	464978,71	2243039,96	5,47	83°21'45"
610	464978,2	2243039,89	0,52	187°37'52"
609	464973,91	2243039,35	4,32	187°10'34"
608	464969,79	2243038,61	4,19	190°11'45"
185	464968,54	2243038,36	1,27	191°19'38"
152	464970,66	2243020,88	17,61	276°54'57"
607	464987,31	2243022,1	16,69	4°12'6"
606	465019,9	2243014,69	33,42	347°11'1"
605	465031,7	2243010,24	12,61	339°20'36"
604	465019,87	2242981,24	31,32	247°48'26"
603	465029,83	2242976,67	10,96	335°21'17"
602	465019,56	2242956,2	22,9	243°21'12"
601	465011,33	2242960,43	9,25	152°48'3"
600	464972,09	2242864,52	103,63	247°45'2"
599	464977,28	2242862,21	5,68	335°59'25"
598	464955,08	2242811,78	55,1	246°14'27"
597	464945,7	2242808,92	9,81	196°57'44"
596	464843,9	2242849,79	109,7	158°7'34"
595	464841,75	2242860,65	11,07	101°11'47"
594	464816,58	2242870,62	27,07	158°23'42"
593	464812,8	2242863,52	8,04	241°57'13"
592	464810,07	2242864,9	3,06	153°11'1"
591	464800,41	2242869,78	10,82	153°11'36"
590	464779,6	2242878,6	22,6	157°2'2"
589	464782,16	2242884,16	6,12	65°18'21"
588	464775,64	2242886,85	7,05	157°34'37"
587	464782,33	2242900,94	15,6	64°36'35"
586	464786,91	2242910,54	10,64	64°29'16"
585	464787,36	2242910,85	0,55	34°28'15"
584	464788,83	2242914,57	4	68°28'22"
583	464789,29	2242914,38	0,5	337°33'26"
582	464791,31	2242919,41	5,42	68°6'2"

581	464802,96	2242945,39	28,47	65°50'47"
580	464803,11	2242945,71	0,35	65°6'2"
579	464809,38	2242958,92	14,62	64°37'5"
578	464810,04	2242960,33	1,56	64°52'3"
577	464810,53	2242961,34	1,12	64°0'16"
576	464810,76	2242961,83	0,54	64°48'37"
575	464818,48	2242977,7	17,65	64°3'33"
574	464818,67	2242977,62	0,21	337°3'29"
573	464818,7	2242977,73	0,11	74°44'42"
572	464822,13	2242984,62	7,7	63°31'53"
571	464826,33	2242993,76	10,06	65°20'1"
570	464834,22	2243009,96	18,02	64°2'1"
569	464845,62	2243033,98	26,58	64°36'36"
159	464851,92	2243046,05	13,62	62°26'15"
160	464863,53	2243060,02	18,17	50°16'22"
568	464866,55	2243066,93	7,54	66°24'54"
567	464854,3	2243072,25	13,35	156°30'38"
566	464847,46	2243075,23	7,46	156°26'40"
565	464820,22	2243087,13	29,73	156°24'12"
564	464785,54	2243102,26	37,84	156°25'49"
563	464738,66	2243122,79	51,18	156°20'53"
562	464687,89	2243145,11	55,46	156°16'6"
561	464679,16	2243149,27	9,67	154°31'7"
560	464664,79	2243155,26	15,57	157°22'18"
559	464636,87	2243167,54	30,5	156°15'46"
558	464629,87	2243170,67	7,67	155°53'33"
557	464612,61	2243133,56	40,93	245°3'22"
556	464608,02	2243123,02	11,5	246°27'45"
555	464606,18	2243118,97	4,45	245°34'19"
554	464585,2	2243073,89	49,72	245°2'31"
553	464572,88	2243045,01	31,4	246°54'1"
552	464565,84	2243029,36	17,16	245°46'27"
551	464558,96	2243014,12	16,72	245°42'23"
550	464543,81	2242981,73	35,76	244°56'14"
549	464528,36	2242948,33	36,8	245°10'24"
548	464515,98	2242921,87	29,22	244°55'34"
547	464503,93	2242895,73	28,78	245°15'12"
546	464516,87	2242890,06	14,13	336°19'45"
545	464540,62	2242942,61	57,67	65°40'41"
544	464554,47	2242936,09	15,31	334°47'28"
543	464566,83	2242930,27	13,66	334°47'29"
542	464581,45	2242923,39	16,16	334°48'7"
541	464579,36	2242918,9	4,95	245°0'47"
540	464577,57	2242915,11	4,19	244°45'40"
539	464576,47	2242912,76	2,6	244°51'23"
538	464604,96	2242903,54	29,95	342°4'6"

136	464656,16	2242883,82	54,86	338°56'13"
537	464656,77	2242888,39	4,61	82°24'34"
536	464668,49	2242886,44	11,88	350°32'21"
535	464673,65	2242884,76	5,43	341°58'56"
534	464678,12	2242882,67	4,93	334°58'39"
533	464681,48	2242883,63	3,49	15°57'16"
532	464682,71	2242883,29	1,28	344°22'30"
531	464685,8	2242882,65	3,16	348°20'15"
530	464690,16	2242881,9	4,42	350°14'53"
529	464706,01	2242879,05	16,11	349°48'28"
528	464721,34	2242875,86	15,66	348°14'43"
527	464721,95	2242875,73	0,62	347°47'23"
526	464722,05	2242875,71	0,1	349°41'43"
525	464748,27	2242866,47	27,8	340°35'3"
524	464747,31	2242863,67	2,96	251°4'9"
150	464764,22	2242858,89	17,57	344°12'38"
523	464798,18	2242843,85	37,14	336°6'54"
522	464867,49	2242816,49	74,51	338°27'30"
521	464868,91	2242820,1	3,88	68°31'40"
520	464867,57	2242820,62	1,44	158°42'59"
519	464868,68	2242823,45	3,04	68°34'11"
518	464870,02	2242822,9	1,45	337°38'52"
517	464871,07	2242825,57	2,87	68°31'42"
516	464871,36	2242825,48	0,3	342°27'54"
515	464945,8	2242796,26	79,97	338°34'13"
514	464929,93	2242752,93	46,15	249°53'8"
513	464923,41	2242735,61	18,51	249°22'28"
512	464919,68	2242726,05	10,26	248°40'43"
511	464916,28	2242715,31	11,26	252°25'32"
510	464913,01	2242707,66	8,32	246°51'7"
509	464907,12	2242691,18	17,5	250°20'28"
508	464902,09	2242679,34	12,87	246°58'5"
507	464899,88	2242673,2	6,52	250°13'5"
506	464879,76	2242675,45	20,24	173°37'28"
505	464839,25	2242684,19	41,44	167°49'41"
504	464815,06	2242693,01	25,75	159°57'45"
503	464785,72	2242690,11	29,49	185°38'47"
502	464733,62	2242694,92	52,32	174°43'31"
501	464728,98	2242660,55	34,68	262°18'46"
500	464752,32	2242656,65	23,67	350°30'35"
499	464755,94	2242668,2	12,11	72°36'52"
498	464761,78	2242668,21	5,84	0°4'43"
497	464761,72	2242666,61	1,6	267°53'13"
496	464773,08	2242665,62	11,4	355°1'26"
495	464777,07	2242665,54	3,99	358°50'13"
494	464777,15	2242668,24	2,7	88°18'12"

493	464796,27	2242667,69	19,13	358°20'58"
492	464804,13	2242667,42	7,86	358°1'56"
491	464804,14	2242667,71	0,29	87°49'13"
490	464804,46	2242667,67	0,32	352°37'49"
489	464804,74	2242668,5	0,88	71°21'32"
488	464843,25	2242663,63	38,82	352°47'34"
487	464843,14	2242663,28	0,37	252°42'7"
486	464843,73	2242663,18	0,6	350°9'32"
485	464862	2242660,69	18,44	352°14'33"
484	464887,36	2242654,39	26,13	346°2'58"
483	464888,55	2242658,85	4,62	75°3'38"
482	464906,22	2242654,72	18,14	346°51'60"
481	464915,88	2242680,43	27,46	69°24'4"
480	464928,2	2242676,2	13,03	341°2'41"
479	464930,87	2242675,06	2,9	336°54'60"
478	464945,42	2242668,91	15,8	337°5'12"
477	464954,95	2242665,83	10,02	342°5'23"
476	464984,64	2242655,96	31,29	341°36'39"
475	464983,37	2242652,21	3,96	251°16'52"
474	464991,97	2242649,25	9,1	341°0'5"
473	464993,16	2242652,67	3,62	70°49'11"
472	465004,58	2242648,7	12,09	340°49'18"
471	465004,7	2242649,1	0,42	73°14'54"
470	465012,87	2242646,02	8,73	339°20'8"
469	465012,08	2242643,13	3	254°44'5"
468	465015,22	2242641,98	3,34	339°53'43"
467	465022,64	2242639,49	7,83	341°27'6"
466	465023,97	2242642,94	3,7	68°56'49"
465	465036,2	2242638,17	13,13	338°41'26"
464	465036,48	2242638,11	0,29	348°20'15"
337	465046,47	2242634,24	10,71	338°49'45"
338	465047	2242635,71	1,56	70°8'10"
339	465047,21	2242635,67	0,21	349°6'52"
463	465051,73	2242648,39	13,5	70°25'46"
462	465051,99	2242649,14	0,8	70°49'5"
461	465045,12	2242651,6	7,3	160°18'24"
460	465044,83	2242650,74	0,91	251°20'48"
459	465013,88	2242661,88	32,89	160°12'17"
458	465013,25	2242660,19	1,8	249°29'5"
457	465009,94	2242661,37	3,51	160°24'35"
456	465007,22	2242663,24	3,3	145°26'55"
455	465005,55	2242663,84	1,77	160°14'46"
454	464990,55	2242668,24	15,63	163°38'58"
453	464990,88	2242669,08	0,9	68°40'14"
452	464977,27	2242673,95	14,45	160°18'40"
451	464973,69	2242675,49	3,9	156°43'48"

450	464956,7	2242681,58	18,05	160°16'59"
449	464939,99	2242688,07	17,93	158°46'38"
448	464936,29	2242689,63	4,02	157°7'4"
447	464936,41	2242689,94	0,33	68°54'3"
446	464926,86	2242693,55	10,21	159°17'20"
445	464926,79	2242694,71	1,16	93°24'15"
444	464939,77	2242731,05	38,59	70°20'44"
443	464939,82	2242731,29	0,25	78°57'53"
442	464935,59	2242732,64	4,44	162°19'59"
441	464937,33	2242737,35	5,02	69°46'6"
440	464935,81	2242737,99	1,65	157°12'13"
439	464941,99	2242750,49	13,95	63°41'58"
438	464947,75	2242765,49	16,07	68°59'22"
437	464950,02	2242770,67	5,66	66°20'53"
28	464957,28	2242790,06	20,7	69°28'20"
29	464953,81	2242791,5	3,76	157°29'47"
30	464957,89	2242801,39	10,7	67°34'52"
31	464962,29	2242799,66	4,73	338°32'42"
32	465285,18	2242673,18	346,78	338°36'33"
33	465291,42	2242671,17	6,55	342°7'54"
34	465291,66	2242671,12	0,25	348°44'9"
35	465291,91	2242671,09	0,25	352°25'14"
36	465292,15	2242671,07	0,24	355°43'43"
37	465292,4	2242671,07	0,25	0°0'0"
38	465292,65	2242671,09	0,25	4°9'5"
39	465292,89	2242671,11	0,24	5°12'57"
40	465293,14	2242671,15	0,25	9°9'44"
41	465293,61	2242671,28	0,49	15°12'13"
42	465293,84	2242671,37	0,25	21°35'11"
43	465294,06	2242671,48	0,25	26°40'11"
44	465294,28	2242671,59	0,25	26°2'56"
45	465294,49	2242671,72	0,25	32°23'59"
46	465294,69	2242671,86	0,24	34°39'56"
47	465294,89	2242672,02	0,26	38°39'35"
48	465295,07	2242672,18	0,24	41°58'10"
49	465295,24	2242672,36	0,25	46°8'33"
50	465295,4	2242672,55	0,25	49°45'0"
51	465295,56	2242672,75	0,26	52°0'24"
759	464645,7	2242914,91		
760	464652,42	2242929,5	16,07	65°16'27"
761	464662,77	2242950,35	23,28	63°36'12"
762	464663,21	2242950,14	0,49	334°22'33"
763	464664,78	2242953,46	3,67	64°43'6"
764	464664,57	2242953,55	0,23	156°46'8"
765	464665	2242954,36	0,92	61°58'57"
766	464665,19	2242954,77	0,45	65°4'58"

767	464666,47	2242957,6	3,11	65°38'19"
768	464672,04	2242969,9	13,5	65°38'13"
769	464678,67	2242983,13	14,8	63°23'36"
770	464680,76	2242987,2	4,58	62°47'27"
771	464682,63	2242990,7	3,97	61°54'17"
772	464689,77	2243005,07	16,05	63°34'9"
773	464689,43	2243005,23	0,38	155°3'22"
774	464691,22	2243009,09	4,25	65°4'24"
775	464691,65	2243009,67	0,72	53°29'41"
776	464693,1	2243013,01	3,64	66°32'28"
777	464698,08	2243022,34	10,58	61°54'47"
778	464702,94	2243032,49	11,26	64°24'26"
779	464704,91	2243036,55	4,51	64°5'38"
780	464712,17	2243052,26	17,31	65°12'10"
781	464714,98	2243057,86	6,26	63°22'54"
782	464716,66	2243061,36	3,88	64°19'9"
783	464718,67	2243065,82	4,89	65°45'42"
784	464719,56	2243067,43	1,84	61°3'59"
785	464720,64	2243069,87	2,67	66°5'16"
786	464722,23	2243073,05	3,55	63°24'48"
787	464727,91	2243084,93	13,17	64°27'10"
788	464732,6	2243094,59	10,74	64°6'11"
789	464734,45	2243098,68	4,49	65°39'4"
790	464734,9	2243099,05	0,58	39°38'31"
791	464735,44	2243100,65	1,69	71°20'23"
792	464736,51	2243103,04	2,62	65°52'55"
793	464732,53	2243104,79	4,35	156°16'18"
794	464732	2243103,52	1,38	247°13'59"
795	464731,9	2243103,56	0,11	157°47'47"
796	464729,63	2243102,33	2,58	208°27'4"
797	464728,46	2243102,94	1,32	152°18'30"
798	464727,77	2243101,58	1,53	243°7'58"
799	464719,32	2243105,5	9,32	155°7'25"
800	464715,61	2243107,22	4,09	155°6'55"
801	464711,64	2243109,07	4,38	155°1'13"
802	464706,74	2243111,29	5,38	155°37'55"
803	464685,91	2243120,88	22,93	155°16'20"
804	464684,39	2243117,68	3,54	244°36'50"
805	464671,64	2243124,37	14,4	152°19'9"
806	464672,97	2243127,64	3,53	67°49'19"
807	464664,26	2243131,09	9,37	158°23'22"
808	464656,99	2243134,43	8	155°20'4"
809	464632,92	2243144,58	26,12	157°8'7"
810	464624,66	2243127,69	18,8	243°56'31"
811	464620,02	2243117,78	10,94	244°54'54"
812	464618,48	2243114,42	3,69	245°21'49"

813	464617,77	2243114,65	0,74	162°0'11"
814	464615,67	2243109,75	5,33	246°46'49"
815	464611,91	2243101,28	9,26	246°3'48"
816	464612,36	2243101,04	0,51	331°46'31"
817	464573,23	2243015,37	94,18	245°27'8"
818	464566,53	2243000,42	16,38	245°51'13"
819	464546,36	2242954,85	49,84	246°7'32"
820	464587,76	2242936,74	45,19	336°22'24"
821	464601,24	2242935,67	13,52	355°27'57"
759	464645,7	2242914,91	49,07	334°58'6"
822	464752,17	2242879,16		
823	464765,61	2242908,76	32,51	65°34'34"
824	464769,32	2242916,32	8,42	63°51'51"
825	464774,19	2242926,29	11,09	63°57'58"
826	464774,73	2242926,03	0,6	334°22'34"
827	464781,88	2242942,12	17,61	66°2'22"
828	464781,76	2242942,17	0,13	156°58'28"
829	464786,13	2242952,56	11,27	67°10'42"
830	464786,83	2242953,93	1,54	63°1'5"
831	464791,21	2242963,63	10,64	65°41'39"
832	464795,7	2242972,9	10,3	64°9'50"
833	464802,96	2242987,94	16,7	64°13'19"
834	464810,25	2243003,59	17,26	65°1'24"
835	464817,32	2243018,7	16,68	64°55'35"
836	464819,7	2243023,15	5,05	61°51'19"
837	464819,59	2243023,2	0,12	155°7'33"
838	464824,24	2243032,46	10,36	63°20'10"
839	464835,01	2243054,13	24,2	63°34'37"
840	464793,25	2243074,84	46,61	153°37'19"
841	464785,33	2243076,33	8,06	169°20'43"
842	464751,95	2243093,13	37,37	153°16'58"
843	464740,87	2243071,53	24,28	242°51'4"
844	464734,68	2243058,31	14,6	244°54'22"
845	464734,97	2243057,79	0,59	299°6'39"
846	464733,43	2243054,66	3,49	243°47'41"
847	464731,65	2243053,79	1,98	206°3'35"
848	464729,84	2243050,12	4,09	243°44'52"
849	464725,27	2243040,44	10,7	244°43'40"
850	464719,06	2243028,32	13,62	242°51'33"
851	464717,35	2243024,73	3,98	244°33'46"
852	464717,34	2243024,13	0,6	268°56'53"
853	464714,99	2243019,43	5,26	243°25'48"
854	464710,05	2243009,09	11,46	244°28'29"
855	464700,76	2242989,94	21,28	244°7'16"
856	464700,45	2242989,28	0,73	244°46'11"
857	464701,25	2242988,64	1,03	321°12'34"

858	464699,82	2242985,47	3,48	245°41'28"
859	464699,33	2242984,91	0,74	228°46'14"
860	464697,79	2242981,71	3,55	244°18'28"
861	464696,27	2242979,18	2,95	238°58'11"
862	464694,48	2242975,46	4,13	244°20'4"
863	464694,06	2242974,68	0,88	241°36'25"
864	464692,56	2242971,62	3,41	243°54'30"
865	464689,44	2242965,55	6,82	242°47'7"
866	464686,75	2242960,16	6,02	243°28'8"
867	464681,11	2242948,17	13,25	244°48'43"
868	464678,41	2242942,28	6,48	245°22'7"
869	464677,87	2242941,29	1,13	241°21'55"
870	464668,63	2242921,66	21,7	244°47'53"
871	464662,8	2242908,08	14,78	246°46'21"
872	464704,33	2242894,14	43,81	341°26'45"
873	464702,86	2242889,33	5,03	252°59'55"
874	464711,11	2242886,41	8,75	340°30'25"
875	464711,91	2242886,9	0,94	31°26'7"
876	464717,56	2242884,88	6	340°20'42"
877	464718,89	2242888,06	3,45	67°15'59"
878	464722,23	2242887,56	3,38	351°29'10"
879	464727,13	2242886,05	5,12	342°53'53"
880	464728	2242888,3	2,41	68°46'36"
881	464748,63	2242880,72	21,98	339°49'19"
822	464752,17	2242879,16	3,87	336°12'49"
411	465339,87	2242637,49		
412	465343,71	2242649,42	12,53	72°9'18"
413	465346,14	2242655,13	6,21	66°56'5"
915	465320,77	2242665,15	27,28	158°26'35"
914	465323,26	2242670,41	5,82	64°41'22"
913	465319,03	2242674,41	5,82	136°35'43"
416	465352,43	2242746,61	79,55	65°10'37"
417	465354,38	2242747,18	2,03	16°14'36"
912	465360,09	2242744,86	6,16	337°52'20"
911	465358,6	2242741,48	3,69	246°13'30"
910	465363,57	2242739,32	5,41	336°30'49"
59	465380,38	2242771,68	36,46	62°32'41"
409	465374,56	2242774,29	6,38	155°50'19"
405	465374,56	2242772,03	2,26	270°0'0"
406	465339,18	2242759,9	37,4	198°55'3"
55	465339,06	2242758,37	1,54	265°29'13"
56	465346,19	2242754,74	8	333°0'44"
1	465301,75	2242667,03	98,33	243°7'43"
2	465301,49	2242666,53	0,56	242°36'57"
3	465301,2	2242666,05	0,56	238°53'45"
4	465300,88	2242665,6	0,55	234°37'7"



5	465300,53	2242665,15	0,57	232°3'48"
6	465300,16	2242664,74	0,55	227°56'36"
7	465299,76	2242664,34	0,57	225°0'0"
8	465299,33	2242663,97	0,57	220°34'6"
9	465298,88	2242663,64	0,56	216°28'48"
10	465298,42	2242663,32	0,56	214°39'23"
11	465297,93	2242663,04	0,56	209°53'1"
12	465297,42	2242662,79	0,57	206°15'1"
13	465296,92	2242662,57	0,55	203°39'12"
14	465296,38	2242662,38	0,57	199°17'24"
15	465295,84	2242662,23	0,56	195°29'48"
16	465295,29	2242662,11	0,56	192°23'8"
17	465294,73	2242662,03	0,56	188°9'32"
18	465294,18	2242661,99	0,55	184°9'8"
19	465293,61	2242661,97	0,57	181°48'31"
20	465293,06	2242661,99	0,55	178°6'55"
21	465292,75	2242662,03	0,31	172°38'51"
22	465290,69	2242662,54	2,13	166°5'17"
23	464986,33	2242781,12	326,64	158°42'49"
24	464985,23	2242778,47	2,87	247°29'38"
25	464981,28	2242780,14	4,29	157°7'20"
908	464980,65	2242778,62	1,64	247°31'30"
907	464985,44	2242776,69	5,16	338°2'24"
906	464987,77	2242777,37	2,43	16°15'13"
905	465003,57	2242771,26	16,94	338°51'29"
904	465012,41	2242767,52	9,6	337°4'52"
903	465016,32	2242765,92	4,22	337°42'54"
902	465032,35	2242759,47	17,28	338°5'9"
901	465034,39	2242758,52	2,25	335°3'8"
900	465037,54	2242757,38	3,35	340°7'14"
899	465049,33	2242752,64	12,71	338°5'17"
898	465057,83	2242749,16	9,19	337°43'34"
897	465079,65	2242740,57	23,45	338°30'58"
896	465078,21	2242736,98	3,87	248°9'36"
895	465085,86	2242734,06	8,19	339°4'28"
894	465087,21	2242737,22	3,44	66°52'25"
893	465102,37	2242731,78	16,11	340°16'9"
892	465116,28	2242726,53	14,87	339°18'41"
891	465121,58	2242724,38	5,72	337°55'10"
890	465134,35	2242719,19	13,78	337°53'40"
889	465151,54	2242711,67	18,77	336°21'55"
888	465187,55	2242697,49	38,7	338°30'25"
887	465206,8	2242689,71	20,76	337°59'55"
886	465222,36	2242683,3	16,83	337°36'38"
885	465239,39	2242676,39	18,38	337°54'14"
884	465255,29	2242671,06	16,77	341°28'28"

395	465271,51	2242664,99	17,32	339°28'45"
883	465297,17	2242655,19	27,47	339°5'58"
882	465305,84	2242651,87	9,28	339°3'14"
411	465339,87	2242637,49	36,94	337°5'26"
916	465762,56	2242717,42		
991	465761,65	2242720,87	3,57	104°45'53"
990	465762,06	2242720,96	0,42	11°55'25"
989	465768,26	2242722,22	6,33	11°31'4"
988	465763,88	2242743,78	22	101°28'59"
987	465757,68	2242742,52	6,33	191°31'4"
986	465751,05	2242741,18	6,77	191°25'22"
985	465744,47	2242739,89	6,71	191°4'25"
984	465737,95	2242738,69	6,63	190°26'19"
983	465731,48	2242737,64	6,55	189°13'51"
982	465725,04	2242736,75	6,5	187°52'25"
981	465718,66	2242736,08	6,41	185°58'38"
980	465712,32	2242735,67	6,35	183°40'56"
979	465706,03	2242735,53	6,29	181°18'9"
978	465699,75	2242735,71	6,28	178°19'53"
977	465693,41	2242736,18	6,36	175°47'14"
976	465687,03	2242736,88	6,42	173°43'47"
975	465680,61	2242737,81	6,48	171°45'9"
974	465674,15	2242738,92	6,56	170°15'6"
973	465667,62	2242740,15	6,64	169°19'58"
972	465661,05	2242741,48	6,7	168°33'52"
971	465654,44	2242742,87	6,75	168°7'28"
970	465648,94	2242744,03	5,62	168°4'57"
969	465648,94	2242741,5	2,53	270°0'0"
968	465604,83	2242749,96	44,91	169°8'34"
967	465581,86	2242758,2	24,4	160°16'9"
966	465547,67	2242765,42	34,94	168°4'33"
965	465548,69	2242769,01	3,73	74°8'43"
964	465543,65	2242770,58	5,28	162°40'12"
963	465527,46	2242774,78	16,73	165°27'52"
962	465526,1	2242769,97	5	254°13'29"
961	465526,03	2242769,99	0,07	165°34'45"
960	465518,19	2242771,65	8,01	168°2'17"
959	465510,32	2242773,28	8,04	168°17'25"
958	465502,42	2242774,9	8,07	168°24'26"
957	465494,48	2242776,45	8,09	168°58'25"
956	465486,54	2242777,94	8,08	169°22'13"
955	465478,61	2242779,37	8,06	169°46'45"
954	465470,69	2242780,77	8,04	169°57'46"
953	465462,79	2242782,13	8,01	170°14'42"
952	465454,24	2242783,61	8,68	170°10'3"
951	465446,48	2242784,97	7,88	170°4'51"

950	465438,87	2242786,42	7,75	169°11'31"
949	465431,48	2242788,05	7,56	167°34'17"
948	465424,29	2242789,97	7,44	165°3'3"
947	465417,7	2242792,11	6,93	162°1'21"
420	465417,87	2242800,04	7,93	88°43'42"
421	465415,82	2242815	15,11	97°49'8"
422	465409,39	2242818	7,09	154°58'52"
101	465408,89	2242801,78	16,23	268°14'4"
57	465395,96	2242774,33	30,34	244°46'22"
945	465398,55	2242773,32	2,78	338°41'4"
944	465400,07	2242775,25	2,46	51°44'12"
943	465402,12	2242774,42	2,21	337°52'51"
942	465409,97	2242771,49	8,38	339°31'41"
941	465418,05	2242768,87	8,49	342°1'25"
940	465426,26	2242766,67	8,5	345°1'20"
939	465434,45	2242764,86	8,38	347°32'0"
938	465442,52	2242763,33	8,21	349°15'53"
937	465450,46	2242761,93	8,07	349°59'49"
936	465459,05	2242760,45	8,71	350°13'43"
935	465466,91	2242759,09	7,98	350°10'44"
934	465474,75	2242757,71	7,96	350°1'6"
933	465482,56	2242756,3	7,93	349°46'10"
932	465490,34	2242754,85	7,92	349°25'52"
931	465498,1	2242753,32	7,91	348°50'47"
930	465505,88	2242751,74	7,94	348°31'2"
929	465513,67	2242750,11	7,96	348°11'56"
928	465521,49	2242748,47	7,99	348°7'59"
927	465649,9	2242721,35	131,24	348°4'30"
926	465656,61	2242719,94	6,86	348°8'22"
925	465663,38	2242718,57	6,91	348°34'11"
924	465670,23	2242717,26	6,98	349°10'30"
923	465677,19	2242716,07	7,06	350°17'51"
922	465684,25	2242715,06	7,13	351°51'2"
921	465691,39	2242714,26	7,18	353°36'50"
920	465698,63	2242713,73	7,26	355°48'52"
919	465705,97	2242713,53	7,34	358°26'21"
918	465711,38	2242713,65	5,41	1°16'15"
917	465711,38	2242717,42	3,77	90°0'0"
916	465762,56	2242717,42	51,18	0°0'0"
423	465392,21	2242830,12		
95	465392,05	2242877,04	46,92	90°11'43"
96	465389,79	2242877,69	2,35	163°58'39"
97	465383,99	2242840,84	37,3	261°3'25"
98	465387,53	2242832,56	9	293°9'12"
423	465392,21	2242830,12	5,28	332°26'23"
992	465846,13	2242265,03		

1210	465847,71	2242268,12	3,47	62°58'11"
1209	465849,22	2242271,12	3,36	63°16'2"
1208	465852,72	2242278,15	7,85	63°31'58"
1207	465858,27	2242289,3	12,45	63°31'24"
1206	465863,79	2242300,53	12,51	63°50'3"
1205	465869,24	2242311,85	12,57	64°17'51"
1204	465874,54	2242323,29	12,61	65°8'26"
1203	465877,77	2242330,61	8	66°9'30"
1202	465890,24	2242361,81	33,6	68°12'56"
1201	465893,3	2242370,64	9,35	70°53'54"
1200	465897,06	2242382,88	12,81	72°55'50"
1199	465900,43	2242395,18	12,75	74°40'56"
1198	465903,45	2242407,54	12,72	76°15'35"
1197	465906,16	2242419,91	12,66	77°38'51"
1196	465908,65	2242432,28	12,62	78°37'24"
1195	465910,95	2242444,62	12,55	79°26'50"
1194	465913,14	2242456,95	12,52	79°55'39"
1193	465915,25	2242469,24	12,47	80°14'24"
1192	465920,99	2242502,71	33,96	80°16'19"
1191	465922,26	2242510,15	7,55	80°18'42"
1190	465923,47	2242517,68	7,63	80°51'23"
1189	465924,58	2242525,33	7,73	81°45'5"
1188	465925,49	2242533,08	7,8	83°18'34"
1187	465926,17	2242540,84	7,79	85°0'7"
1186	465926,65	2242548,55	7,72	86°25'20"
1185	465926,99	2242556,18	7,64	87°27'19"
1184	465927,26	2242563,72	7,55	87°56'58"
1183	465927,74	2242577,2	13,49	87°58'8"
1182	465932,42	2242576,61	4,72	352°51'19"
1181	465935,18	2242598,43	21,99	82°47'28"
1180	465871,76	2242606,44	63,93	172°48'13"
1179	465866,69	2242607,09	5,11	172°42'14"
1178	465861,68	2242607,75	5,05	172°28'52"
1177	465856,72	2242608,45	5,01	171°57'26"
1176	465851,81	2242609,21	4,97	171°12'39"
1175	465846,96	2242610,06	4,92	170°3'41"
1174	465842,2	2242611	4,85	168°51'60"
1173	465837,51	2242612,07	4,81	167°6'16"
1172	465832,91	2242613,27	4,75	165°24'40"
1171	465828,39	2242614,63	4,72	163°14'59"
1170	465823,99	2242616,15	4,65	160°56'45"
1169	465819,73	2242617,86	4,59	158°7'3"
1168	465815,58	2242619,77	4,57	155°17'51"
1167	465811,6	2242621,87	4,5	152°9'37"
1166	465807,79	2242624,18	4,45	148°48'41"
1165	465804,19	2242626,71	4,4	144°51'16"

1164	465800,79	2242629,46	4,37	141°2'43"
1163	465797,61	2242632,43	4,35	136°57'51"
1162	465794,61	2242635,65	4,4	132°59'2"
1161	465791,8	2242639,1	4,45	129°8'27"
1160	465791,08	2242640,1	1,23	125°49'30"
1159	465772,11	2242640,1	18,97	179°59'17"
1158	465772,11	2242657,42	17,32	90°0'0"
1157	465757,26	2242657,41	14,85	180°1'37"
1156	465758,06	2242655,3	2,26	290°42'48"
1155	465760,18	2242650,2	5,52	292°34'54"
1154	465762,51	2242645,14	5,57	294°42'53"
1153	465765,06	2242640,14	5,61	297°2'6"
1152	465767,87	2242635,21	5,67	299°38'32"
1151	465770,96	2242630,38	5,73	302°37'53"
1150	465774,34	2242625,7	5,77	305°50'36"
1149	465778,03	2242621,19	5,83	309°16'37"
1148	465782,03	2242616,89	5,87	312°56'12"
1147	465786,35	2242612,84	5,92	316°50'55"
1146	465790,95	2242609,13	5,91	321°6'58"
1145	465795,75	2242605,76	5,86	324°56'9"
1144	465800,74	2242602,73	5,84	328°43'41"
1143	465805,84	2242600,03	5,77	332°5'22"
1142	465811,03	2242597,64	5,72	335°16'8"
1141	465816,31	2242595,53	5,69	338°13'49"
1140	465821,63	2242593,69	5,63	340°54'53"
1139	465826,95	2242592,09	5,56	343°16'37"
1138	465832,29	2242590,69	5,52	345°17'57"
1137	465837,62	2242589,48	5,46	347°13'40"
1136	465842,94	2242588,42	5,43	348°42'54"
1135	465848,23	2242587,51	5,37	350°14'47"
1134	465853,48	2242586,69	5,31	351°5'59"
1133	465858,7	2242585,95	5,27	351°55'53"
1132	465863,87	2242585,27	5,22	352°31'15"
1131	465869	2242584,62	5,17	352°46'34"
1130	465905,83	2242579,97	37,12	352°48'16"
1129	465905,28	2242564,5	15,48	267°57'36"
1128	465905,01	2242557,06	7,45	267°55'20"
1127	465904,69	2242549,73	7,34	267°29'32"
1126	465904,23	2242542,48	7,26	266°22'9"
1125	465903,61	2242535,32	7,19	265°2'40"
1124	465902,76	2242528,19	7,18	263°13'25"
1123	465901,73	2242521	7,26	261°49'59"
1122	465900,56	2242513,75	7,34	260°50'44"
1121	465899,31	2242506,41	7,45	260°19'17"
1120	465893,57	2242472,96	33,94	260°16'1"
1119	465891,46	2242460,73	12,41	260°12'32"

1118	465889,31	2242448,56	12,36	259°59'1"
1117	465887,05	2242436,46	12,31	259°24'24"
1116	465884,64	2242424,43	12,27	258°40'35"
1115	465882,01	2242412,52	12,2	257°33'24"
1114	465879,13	2242400,7	12,16	256°18'19"
1113	465875,94	2242389,02	12,11	254°43'27"
1112	465872,38	2242377,48	12,08	252°50'52"
1111	465868,43	2242366,08	12,06	250°53'32"
1110	465864,1	2242354,78	12,1	249°2'24"
1109	465859,44	2242343,54	12,17	247°28'25"
1108	465854,5	2242332,37	12,22	246°9'8"
1107	465849,34	2242321,25	12,26	245°5'50"
1106	465844,01	2242310,15	12,31	244°21'17"
1105	465838,55	2242299,06	12,36	243°47'29"
1104	465833,02	2242287,95	12,41	243°31'55"
1103	465829,54	2242280,96	7,81	243°31'13"
1102	465828,09	2242278,06	3,24	243°28'60"
1101	465826,67	2242275,29	3,11	242°51'31"
1100	465825,22	2242272,62	3,04	241°29'36"
1099	465823,76	2242270,07	2,94	240°13'34"
1098	465822,27	2242267,7	2,8	237°50'57"
1097	465820,72	2242265,49	2,7	234°56'44"
1096	465819,11	2242263,47	2,58	231°26'2"
1095	465817,41	2242261,61	2,52	227°34'19"
1094	465815,6	2242259,88	2,51	223°42'22"
1093	465813,6	2242258,25	2,58	219°7'42"
1092	465811,41	2242256,66	2,71	216°0'54"
1091	465809,06	2242255,12	2,81	213°14'15"
1090	465806,56	2242253,61	2,92	211°8'19"
1089	465803,92	2242252,14	3,02	209°5'9"
1088	465801,15	2242250,65	3,15	208°18'29"
1087	465798,31	2242249,16	3,21	207°41'1"
1086	465797,62	2242248,81	0,77	206°55'47"
1085	465795,05	2242247,48	2,89	207°20'40"
1084	465792,6	2242246,26	2,74	206°27'43"
1083	465790,29	2242245,18	2,55	205°2'53"
1082	465788,08	2242244,28	2,39	202°11'4"
1081	465785,96	2242243,54	2,24	199°17'29"
1080	465783,82	2242242,98	2,21	194°36'5"
1079	465782,95	2242242,81	0,89	191°11'45"
1078	465782,05	2242242,67	0,91	188°42'29"
1077	465781,17	2242242,59	0,88	185°15'32"
1076	465780,28	2242242,55	0,89	182°34'14"
1075	465779,41	2242242,56	0,87	179°16'26"
1074	465778,52	2242242,62	0,89	176°12'42"
1073	465777,61	2242242,74	0,92	172°28'47"

1072	465776,74	2242242,88	0,88	170°42'33"
1071	465774,59	2242243,39	2,21	166°42'22"
1070	465772,47	2242244,06	2,22	162°26'41"
1069	465770,22	2242244,92	2,41	159°3'17"
1068	465767,86	2242245,94	2,57	156°38'57"
1067	465765,41	2242247,08	2,7	155°5'35"
1066	465762,83	2242248,33	2,87	154°5'16"
1065	465689,38	2242284,16	81,72	154°60'60"
1064	465604,6	2242321,96	92,83	155°58'4"
1063	465603,55	2242320,26	2	238°14'38"
1062	465583,07	2242330,68	22,98	153°2'25"
1061	465583,37	2242331,39	0,77	67°13'13"
1060	465552,35	2242345,92	34,25	154°53'51"
1059	465531,17	2242355,45	23,23	155°46'32"
1058	465531,7	2242356,8	1,45	68°37'60"
1057	465507,28	2242368,48	27,07	154°26'15"
1056	465483,58	2242379,94	26,32	154°11'57"
1055	465472,13	2242385,55	12,75	153°53'50"
1054	465457,7	2242392,46	16	154°25'6"
1053	465444,92	2242398,98	14,35	152°57'29"
1052	465445,05	2242399,24	0,29	63°10'12"
1051	465404	2242418,46	45,33	154°54'36"
1050	465393,02	2242423,26	11,98	156°23'6"
1049	465366,59	2242435,95	29,32	154°21'3"
1048	465363,59	2242437,38	3,32	154°33'40"
1047	465340,33	2242446,63	25,03	158°18'31"
1046	465305,25	2242459,71	37,44	159°33'15"
1045	465305,7	2242462,73	3,06	81°28'59"
1044	465299,17	2242465,43	7,07	157°35'36"
1043	465290,79	2242445,09	22	247°36'58"
1042	465293,51	2242444,03	2,92	338°41'12"
1041	465294,08	2242445,74	1,8	71°42'21"
1040	465318,47	2242436	26,26	338°13'34"
389	465371,6	2242414,03	57,49	337°32'7"
1039	465372,64	2242415,78	2,03	59°14'56"
1038	465394,78	2242406,33	24,07	336°53'12"
1037	465403,13	2242402,08	9,37	333°2'18"
1036	465411,55	2242397,8	9,45	333°2'50"
1035	465415,47	2242395,82	4,39	333°12'5"
1034	465421,22	2242393,44	6,23	337°31'31"
1033	465448,83	2242382,73	29,61	338°47'56"
1032	465485,12	2242367,88	39,21	337°44'38"
1031	465537,94	2242340,46	59,51	332°33'56"
1030	465550,34	2242333,54	14,2	330°50'1"
1029	465562,78	2242327,46	13,85	333°56'58"
1028	465570,24	2242323,68	8,36	333°8'27"

1027	465586,66	2242315,23	18,47	332°46'28"
1026	465618,09	2242298,69	35,52	332°14'30"
1025	465618,3	2242299,12	0,48	64°14'17"
1024	465642,23	2242286,97	26,84	333°4'58"
1023	465650,45	2242282,04	9,59	329°2'29"
1022	465769,71	2242222,78	133,17	333°34'41"
1021	465773,73	2242221,08	4,37	337°4'31"
1020	465774,41	2242220,96	0,69	349°50'14"
1019	465776,44	2242220,72	2,04	353°15'27"
1018	465778,51	2242220,58	2,08	356°9'50"
1017	465780,58	2242220,55	2,07	359°11'49"
1016	465782,65	2242220,63	2,07	2°12'48"
1015	465784,73	2242220,83	2,09	5°31'11"
1014	465786,75	2242221,13	2,04	8°25'26"
1013	465788,78	2242221,54	2,07	11°23'48"
1012	465792,36	2242222,48	3,7	14°44'17"
1011	465795,84	2242223,68	3,68	18°59'30"
1010	465799,11	2242225,02	3,53	22°15'43"
1009	465802,16	2242226,44	3,37	25°1'12"
1008	465805,01	2242227,86	3,19	26°28'36"
1007	465807,7	2242229,25	3,03	27°16'34"
1006	465808,45	2242229,64	0,84	27°32'14"
1005	465811,45	2242231,21	3,39	27°37'28"
1004	465814,5	2242232,84	3,46	28°7'13"
1003	465817,6	2242234,59	3,56	29°26'22"
1002	465820,76	2242236,48	3,68	30°52'33"
1001	465823,91	2242238,54	3,77	33°13'18"
1000	465827,06	2242240,83	3,89	36°0'5"
999	465830,16	2242243,38	4,01	39°27'37"
998	465833,13	2242246,19	4,09	43°22'27"
997	465835,87	2242249,19	4,07	47°34'56"
996	465838,36	2242252,33	4,01	51°36'53"
995	465840,59	2242255,52	3,89	55°2'39"
994	465842,62	2242258,73	3,8	57°41'44"
993	465844,44	2242261,9	3,66	60°7'37"
992	465846,13	2242265,03	3,56	61°37'7"

:84:3У1				
S =	1 687	кв.м.		
Назв.	Коорд	инаты	Расстояние	Дирекцион-
точки	X	Y		ный угол
1160	465791,08	2242640,1		
1239	465789,16	2242642,76	3,28	125°48'42"
1238	465786,71	2242646,59	4,55	122°36'10"
1237	465784,42	2242650,6	4,62	119°42'45"
1236	465782,31	2242654,74	4,65	117°0'42"



1235	465780,34	2242659,02	4,71	114°43'60"
1234	465778,52	2242663,42	4,76	112°29'32"
1233	465776,81	2242667,92	4,81	110°47'4"
1232	465775,21	2242672,51	4,86	109°14'52"
1231	465773,72	2242677,17	4,89	107°43'40"
1230	465772,28	2242681,94	4,98	106°46'23"
1229	465770,9	2242686,76	5,02	105°57'34"
1228	465769,56	2242691,63	5,05	105°25'52"
1227	465768,22	2242696,57	5,12	105°10'18"
1226	465762,58	2242717,42	21,6	105°7'55"
917	465711,38	2242717,42	51,2	180°0'0"
918	465711,38	2242713,65	3,77	270°0'0"
1225	465713,28	2242713,69	1,9	1°12'26"
1224	465720,52	2242714,16	7,26	3°41'23"
1223	465727,68	2242714,91	7,2	5°59'53"
1222	465734,74	2242715,88	7,13	7°49'40"
1221	465739,98	2242716,73	5,31	9°13'41"
1220	465746,98	2242690,81	26,85	285°6'40"
1219	465748,34	2242685,83	5,16	285°18'7"
1218	465749,72	2242680,8	5,22	285°20'31"
1217	465751,18	2242675,74	5,27	286°5'20"
1216	465752,7	2242670,65	5,31	286°36'34"
1215	465754,35	2242665,53	5,38	287°51'33"
1214	465756,13	2242660,4	5,43	289°9'9"
1157	465757,26	2242657,42	3,19	290°43'12"
1158	465772,11	2242657,42	14,85	0°0'0"
1159	465772,11	2242640,1	17,32	270°0'0"
1160	465791,08	2242640,1	18,97	0°0'0"

:449:3У1				
S =	2 853	кв.м.		
Назв.	Коорд	инаты	Расстояние	Дирекцион-
точки	X	Y		ный угол
110	465270,04	2243386,17		
126	465269,63	2243391,55	5,4	94°20'51"
125	465268,01	2243392,02	1,68	163°45'37"
124	465143,4	2243380,88	125,11	185°6'37"
123	465143,24	2243382,69	1,82	95°4'49"
122	465137,26	2243382,17	6	184°57'43"
121	465137,42	2243380,35	1,83	274°55'40"
120	465080,72	2243375,28	56,93	185°6'35"
119	465080,55	2243377,15	1,88	95°5'42"
118	465074,57	2243376,62	6,01	185°5'27"
117	465074,74	2243374,75	1,88	275°15'29"
116	465053,09	2243372,81	21,74	185°7'31"
115	465052,92	2243374,69	1,89	95°5'45"

114	465046,95	2243374,16	5,99	185°6'4"
113	465047,12	2243372,28	1,89	275°11'50"
112	465009,63	2243368,93	37,64	185°6'26"
111	465010,21	2243362,96	6	275°33'27"
110	465270,04	2243386,17	260,86	5°6'20"
127	465219,82	2243365,89		
130	465219,28	2243371,87	6	95°9'39"
129	465011,16	2243353,27	208,95	185°6'29"
128	465011,74	2243347,3	6	275°32'53"
127	465219,82	2243365,89	208,91	5°6'25"

:65/чзу1				
S =	5 572	кв.м.		
Назв. точки	Коорд X	инаты Y	Расстояние	Дирекцион-ный угол
57	465395,95	2242774,34		
101	465408,89	2242801,78	30,34	64°45'27"
100	465409,51	2242821,92	20,15	88°14'13"
99	465407,01	2242822,37	2,54	169°49'6"
98	465387,53	2242832,56	21,98	152°23'1"
97	465383,99	2242840,84	9	113°9'12"
96	465389,79	2242877,69	37,3	81°3'25"
95	465392,05	2242877,04	2,35	343°58'39"
94	465391,58	2242882,5	5,48	94°55'49"
93	465392,57	2242890,2	7,77	82°39'13"
92	465393,7	2242897,98	7,86	81°44'54"
91	465394,07	2242900,4	2,45	81°16'18"
90	465393,03	2242900,81	1,12	158°43'22"
89	465395,25	2242908,07	7,59	73°0'16"
88	465399,02	2242932,3	24,52	81°9'26"
87	465377,28	2242935,68	22	171°9'50"
86	465376,81	2242932,64	3,07	261°11'4"
85	465372,32	2242934,36	4,8	159°4'26"
84	465364,46	2242913,82	21,99	249°3'2"
83	465373,36	2242910,42	9,52	339°4'20"
82	465373,16	2242909,18	1,25	261°5'13"
81	465371,94	2242901,22	8,05	261°15'59"
80	465371,3	2242896,86	4,41	261°43'23"
79	465374,7	2242895,48	3,67	337°56'25"
78	465370,36	2242882,46	13,72	251°34'4"
77	465362,84	2242881,62	7,57	186°22'16"
76	465348,77	2242885,05	14,48	166°17'35"
75	465348,17	2242868,68	16,38	267°53'38"
74	465367,88	2242860,37	21,39	337°8'12"
73	465367,88	2242860,29	0,08	270°0'0"
72	465367,62	2242852,17	8,13	268°9'59"

71	465367,44	2242844,13	8,04	268°43'53"
70	465367,29	2242836,96	7,17	268°46'12"
69	465367,21	2242833,06	3,9	268°52'59"
68	465367,1	2242829,25	3,81	268°17'12"
67	465366,93	2242825,5	3,75	267°26'56"
66	465366,75	2242822,92	2,59	266°1'58"
65	465372,71	2242821,23	6,19	344°9'32"
64	465363,28	2242795,19	27,7	250°6'3"
63	465358,23	2242783,69	12,56	246°16'42"
62	465354,73	2242785,19	3,8	156°50'20"
61	465354,69	2242785,1	0,1	243°10'20"
60	465353,89	2242783,59	1,71	242°4'30"
59	465380,38	2242771,68	29,05	335°48'25"
58	465384,15	2242778,94	8,18	62°32'54"
57	465395,95	2242774,34	12,67	338°41'30"
102	465362,22	2243274,49		
109	465395,05	2243278,25	33,05	6°32'18"
108	465392,55	2243300,11	22	96°31'27"
107	465362,31	2243296,64	30,44	186°32'25"
106	465362,26	2243291,09	5,56	269°28'27"
105	465357,31	2243290,84	4,96	182°52'5"
104	465357,33	2243275,4	15,44	270°4'54"
103	465362,23	2243275,78	4,91	4°25'29"
102	465362,22	2243274,49	1,29	269°30'44"

:ЗУ1				
S =	22 096	кв.м.		
Назв. точки	Коорд X	инаты Y	Расстояние	Дирекционный угол
131	464626,26	2242819,07		
146	464628,71	2242827	8,3	72°50'31"
145	464630,98	2242834,33	7,67	72°47'27"
144	464633,29	2242841,55	7,58	72°15'30"
143	464635,71	2242848,61	7,46	71°4'37"
142	464638,31	2242855,52	7,38	69°23'6"
141	464641,15	2242862,34	7,39	67°23'53"
140	464644,23	2242869,13	7,46	65°35'25"
139	464647,48	2242875,96	7,56	64°33'48"
138	464650,86	2242882,86	7,69	63°54'30"
137	464656,14	2242883,74	5,36	9°27'13"
136	464656,16	2242883,82	0,08	79°22'49"
135	464631,49	2242893,32	26,44	158°56'25"
134	464623,45	2242869,33	25,3	251°29'8"
133	464607,69	2242833,5	39,15	246°15'26"
132	464605,24	2242825,55	8,32	252°52'43"
131	464626,26	2242819,07	22	342°52'12"

147	464760,4	2242803,43		
151	464771,48	2242855,67	53,41	78°1'14"
150	464764,22	2242858,89	7,94	156°7'24"
149	464753,63	2242861,88	11,01	164°13'21"
148	464738,88	2242807,99	55,87	254°41'39"
147	464760,4	2242803,43	22	348°2'20"
152	464970,66	2243020,88		
185	464968,54	2243038,36	17,61	96°54'57"
184	464968,3	2243038,29	0,25	196°23'18"
183	464966,69	2243037,79	1,68	197°17'35"
182	464965,98	2243037,79	0,71	180°0'0"
181	464965,8	2243037,75	0,18	192°35'48"
180	464961,96	2243036,78	3,96	194°11'26"
179	464958,25	2243035,77	3,84	195°11'37"
178	464954,66	2243034,75	3,73	195°52'56"
177	464948,09	2243032,89	6,83	195°47'27"
176	464944,71	2243031,93	3,51	195°51'21"
175	464941,44	2243031,06	3,38	194°55'53"
174	464938,29	2243030,29	3,24	193°44'11"
173	464935,27	2243029,68	3,08	191°25'36"
172	464932,36	2243029,24	2,94	188°33'45"
171	464929,58	2243028,99	2,79	185°10'33"
170	464926,94	2243028,96	2,64	180°37'47"
169	464924,25	2243029,15	2,7	175°57'35"
168	464924,08	2243029,17	0,17	172°40'8"
167	464921,38	2243029,7	2,75	168°55'7"
166	464918,87	2243030,42	2,61	164°0'12"
165	464916,25	2243031,39	2,8	159°40'19"
164	464913,56	2243032,58	2,94	156°8'11"
163	464912,02	2243033,36	1,73	153°17'12"
162	464907,1	2243026,84	8,16	232°58'48"
161	464887,5	2243041,64	24,56	142°56'35"
160	464863,53	2243060,02	30,21	142°31'60"
159	464851,92	2243046,05	18,17	230°16'22"
158	464879,28	2243031,06	31,2	331°17'0"
157	464888,8	2243025,77	10,89	330°56'32"
156	464907,37	2243016,32	20,84	333°1'49"
155	464923,1	2243010,81	16,66	340°41'58"
154	464935	2243011,32	11,91	2°26'38"
153	464947	2243012,96	12,11	7°46'18"
152	464970,66	2243020,88	24,95	18°30'38"
186	465310,2	2242701,54		
308	465320,37	2242721,56	22,46	63°4'36"
307	465318,69	2242721,96	1,73	166°55'15"
306	465317,16	2242718,38	3,89	246°50'17"
305	465304,95	2242723,45	13,22	157°26'55"

304	465300,18	2242721,48	5,16	202°26'48"
303	465298,26	2242722,15	2,03	160°48'59"
302	465287,31	2242723,64	11,05	172°14'9"
301	465279,71	2242726,39	8,08	160°6'43"
300	465259,89	2242734,1	21,27	158°44'53"
299	465262,09	2242739,25	5,6	66°51'47"
298	465243,98	2242745,12	19,04	162°2'13"
297	465239,91	2242746,33	4,24	163°27'7"
296	465238,88	2242743,5	3,01	249°59'39"
295	465235,11	2242744,54	3,91	164°34'40"
294	465235,74	2242746,86	2,4	74°50'28"
293	465226,13	2242750,54	10,29	159°1'29"
292	465224,74	2242750,3	1,41	189°49'45"
291	465224,09	2242749,51	1,02	230°37'27"
290	465209,83	2242754,24	15,02	161°38'58"
289	465206	2242755,53	4,04	161°21'16"
288	465207,12	2242758,43	3,11	68°55'17"
287	465207,93	2242760,38	2,11	67°25'56"
286	465203,47	2242762,01	4,75	159°54'5"
285	465202,61	2242759,9	2,28	247°52'18"
284	465188,74	2242765,49	14,95	158°3'23"
283	465188,26	2242765,56	0,49	171°23'16"
282	465183,72	2242767,95	5,13	152°15'57"
281	465182,4	2242768,88	1,61	144°45'49"
280	465172,65	2242774,54	11,27	149°51'26"
279	465177,56	2242783,1	9,87	60°10'60"
278	465178,01	2242784,41	1,39	70°58'42"
277	465170,8	2242787,93	8,03	154°1'43"
276	465162,1	2242767,71	22,01	246°43'20"
275	465158,26	2242766,77	3,95	193°46'9"
274	465128,78	2242778,67	31,79	158°1'13"
273	465133,57	2242790,13	12,42	67°18'34"
272	465130,42	2242791,71	3,52	153°21'44"
271	465122,69	2242794,81	8,33	158°9'14"
270	465122,11	2242794,11	0,91	230°11'11"
269	465118,27	2242796,36	4,45	149°38'53"
268	465117,2	2242796,23	1,08	186°58'48"
267	465114,73	2242797,59	2,82	151°9'16"
266	465112,8	2242797,49	1,93	182°54'19"
265	465112,53	2242796,87	0,68	246°30'5"
264	465111,18	2242797,34	1,43	160°55'5"
263	465111,63	2242798,27	1,03	64°6'12"
262	465101,14	2242802,33	11,25	158°49'56"
261	465100,88	2242801,65	0,73	249°12'18"
260	465094,91	2242804,31	6,54	155°58'47"
259	465095,88	2242806,7	2,58	67°53'51"

258	465086,96	2242810,04	9,53	159°28'47"
257	465084,87	2242805,97	4,58	242°47'27"
256	465074,43	2242809,57	11,04	160°58'57"
255	465071,87	2242810,58	2,75	158°26'4"
254	465064,71	2242813,42	7,7	158°22'2"
253	465058,77	2242815,76	6,38	158°29'43"
252	465058,56	2242814,78	1	257°46'9"
251	465050,93	2242817,8	8,2	158°24'50"
250	465046,08	2242819,82	5,25	157°24'10"
249	465041,41	2242822,04	5,17	154°33'51"
248	465039,59	2242822,9	2,01	154°44'7"
247	465037,76	2242823,71	2	156°7'18"
246	465034,75	2242825,05	3,29	156°0'14"
245	465031,3	2242826,57	3,77	156°11'19"
244	464993,51	2242841,99	40,82	157°48'22"
243	464990,42	2242843,25	3,34	157°46'53"
242	464986,03	2242833,91	10,32	244°50'34"
241	465001,73	2242830,88	15,99	349°4'46"
240	465012,54	2242826,11	11,82	336°11'16"
239	465029,74	2242818,69	18,73	336°39'49"
238	465038,45	2242812,86	10,48	326°12'19"
237	465047,58	2242810,32	9,48	344°27'2"
236	465062,91	2242803,88	16,63	337°12'24"
235	465081,5	2242796,18	20,12	337°30'21"
234	465080,58	2242793,97	2,4	247°25'1"
233	465098,34	2242787,07	19,05	338°46'30"
232	465105,14	2242783,89	7,51	334°56'38"
231	465122,12	2242773,18	20,08	327°45'60"
230	465133,7	2242768,59	12,45	338°22'59"
229	465134,61	2242766,84	1,98	297°31'30"
228	465151,14	2242760,26	17,79	338°17'59"
227	465148,1	2242753,33	7,57	246°18'48"
226	465147,32	2242753,67	0,85	156°22'0"
225	465138,95	2242733,86	21,5	247°5'48"
224	465133,92	2242734,67	5,09	170°53'7"
223	465150,54	2242728,38	17,77	339°16'16"
222	465154,94	2242739,3	11,77	68°4'16"
221	465165,18	2242761,93	24,84	65°38'48"
220	465185,08	2242754,76	21,15	340°11'18"
219	465206,15	2242748,25	22,06	342°49'37"
218	465205,99	2242744,92	3,33	267°13'49"
217	465206,54	2242742,14	2,84	281°8'37"
216	465218,8	2242738,8	12,71	344°45'54"
215	465219,42	2242738,09	0,94	311°10'8"
214	465222,34	2242737,15	3,07	342°8'17"
213	465224,2	2242736,2	2,09	332°59'37"

212	465228,19	2242735,5	4,05	350°1'59"
211	465231,05	2242738,11	3,87	42°21'48"
210	465237,16	2242735,87	6,51	339°51'29"
209	465237,33	2242736,31	0,47	69°8'44"
208	465240,74	2242735,08	3,62	340°9'36"
207	465249,76	2242731,81	9,6	340°4'45"
206	465254,14	2242730,11	4,7	338°46'34"
205	465255,06	2242729,75	0,99	338°44'15"
204	465252,77	2242723,77	6,4	249°0'52"
203	465254,76	2242722,86	2,19	335°21'17"
202	465258,06	2242721,8	3,47	342°14'20"
201	465262,78	2242720	5,05	339°4'44"
200	465266,47	2242724,56	5,87	51°1'50"
199	465274,9	2242721,85	8,85	342°9'38"
198	465273,09	2242716,35	5,79	251°47'14"
197	465274,43	2242715,79	1,45	337°23'32"
196	465274,84	2242717,21	1,48	73°49'13"
195	465275,46	2242717,03	0,65	343°55'14"
194	465285,71	2242713,78	10,75	342°23'45"
193	465290,5	2242712,3	5,01	342°50'55"
192	465291,95	2242711,76	1,55	339°31'35"
191	465291,66	2242710,76	1,04	253°52'51"
190	465299,42	2242708,27	8,15	342°12'59"
189	465303,15	2242707,07	3,92	342°9'8"
188	465304,96	2242711,56	4,84	68°2'2"
187	465313,33	2242708,17	9,03	337°56'34"
186	465310,2	2242701,54	7,33	244°44'20"
125	465268,01	2243392,02		
319	465263,17	2243393,43	5,04	163°46'8"
318	465235,08	2243390,95	28,2	185°2'58"
317	465206,99	2243388,46	28,2	185°3'56"
316	465178,9	2243385,97	28,2	185°3'49"
315	465150,81	2243383,49	28,2	185°2'28"
314	465122,72	2243381	28,2	185°4'18"
313	465094,63	2243378,51	28,2	185°3'49"
312	465066,54	2243376,03	28,2	185°2'36"
311	465038,45	2243373,54	28,2	185°4'18"
310	465010,36	2243371,06	28,2	185°2'31"
309	465009,61	2243369,1	2,1	249°0'34"
112	465009,63	2243368,93	0,17	275°58'28"
113	465047,12	2243372,28	37,64	5°6'26"
114	465046,95	2243374,16	1,89	95°11'50"
115	465052,92	2243374,69	5,99	5°6'4"
116	465053,09	2243372,81	1,89	275°5'45"
117	465074,74	2243374,75	21,74	5°7'31"
118	465074,57	2243376,62	1,88	95°15'29"

119	465080,55	2243377,15	6,01	5°5'27"
120	465080,72	2243375,28	1,88	275°5'42"
121	465137,42	2243380,35	56,93	5°6'35"
122	465137,26	2243382,17	1,83	94°55'40"
123	465143,24	2243382,69	6	4°57'43"
124	465143,4	2243380,88	1,82	275°4'49"
125	465268,01	2243392,02	125,11	5°6'37"
102	465362,22	2243274,49		
103	465362,23	2243275,78	1,29	89°30'44"
104	465357,33	2243275,4	4,91	184°25'29"
105	465357,31	2243290,84	15,44	90°4'54"
106	465362,26	2243291,09	4,96	2°52'5"
107	465362,31	2243296,64	5,56	89°28'27"
335	465269,36	2243285,99	93,56	186°32'22"
334	465265,27	2243369,15	83,27	92°48'51"
333	465271,29	2243369,61	6,03	4°20'5"
110	465270,04	2243386,17	16,61	94°19'25"
111	465010,21	2243362,96	260,86	185°6'20"
129	465011,16	2243353,27	9,74	275°35'34"
130	465219,28	2243371,87	208,95	5°6'29"
127	465219,82	2243365,89	6	275°9'39"
128	465011,74	2243347,3	208,91	185°6'25"
332	465011,75	2243347,2	0,1	276°36'17"
331	465012,56	2243346,15	1,33	307°37'16"
330	465040	2243348,58	27,55	5°3'45"
329	465067,45	2243351,01	27,56	5°3'31"
328	465094,89	2243353,44	27,54	5°3'48"
327	465122,33	2243355,87	27,55	5°3'24"
326	465149,77	2243358,3	27,55	5°3'38"
325	465177,22	2243360,73	27,56	5°3'38"
324	465205,11	2243363,2	28	5°3'48"
323	465244,09	2243367,2	39,18	5°51'38"
322	465246,67	2243348,99	18,4	278°3'44"
321	465247,96	2243273,19	75,81	270°58'27"
320	465251,66	2243261,82	11,96	288°1'49"
102	465362,22	2243274,49	111,28	6°32'14"
336	465060	2242629,02		
342	465064,97	2242642,82	14,67	70°13'16"
341	465051,69	2242647,61	14,11	160°9'47"
340	465051,45	2242647,64	0,25	173°14'58"
339	465047,21	2242635,67	12,7	250°30'38"
338	465047	2242635,71	0,21	169°6'52"
337	465046,47	2242634,24	1,56	250°8'10"
336	465060	2242629,02	14,5	338°53'36"
343	465193,68	2242837,31		
345	465061,1	2242895,87	144,93	156°10'5"



344	465081,93	2242881,22	25,46	324°52'30"
343	465193,68	2242837,31	120,07	338°32'54"
346	465353,01	2242359,87		
392	465354,84	2242363,13	3,74	60°39'8"
391	465346,75	2242371,48	11,63	134°5'51"
390	465353,65	2242382,26	12,8	57°21'55"
389	465371,6	2242414,03	36,49	60°32'16"
388	465358,59	2242419,41	14,08	157°31'55"
387	465355,1	2242411,23	8,89	246°54'1"
386	465352,36	2242402,36	9,28	252°49'34"
385	465350,34	2242395,86	6,81	252°44'49"
384	465349,45	2242394,34	1,76	239°37'1"
383	465344,52	2242381,96	13,33	248°17'2"
382	465341,29	2242373,49	9,07	249°7'28"
381	465343,3	2242372,56	2,22	335°10'53"
380	465324,53	2242327,3	49	247°28'24"
379	465315,77	2242315,14	14,99	234°13'44"
378	465309,63	2242317,09	6,44	162°22'41"
377	465307,28	2242311,8	5,79	246°2'37"
376	465304,77	2242306,4	5,96	245°5'45"
375	465302,16	2242301,13	5,88	243°38'23"
374	465299,42	2242296	5,82	241°53'36"
373	465296,52	2242291,03	5,76	239°43'27"
372	465293,44	2242286,24	5,69	237°16'43"
371	465290,14	2242281,61	5,68	234°31'3"
370	465286,6	2242277,08	5,75	232°0'38"
369	465282,85	2242272,62	5,83	229°54'8"
368	465278,93	2242268,24	5,88	228°10'20"
367	465274,85	2242263,9	5,96	226°45'42"
366	465270,64	2242259,59	6,02	225°41'34"
365	465267,57	2242256,58	4,3	224°28'56"
364	465264,24	2242248,41	8,82	247°49'7"
363	465277,35	2242235,25	18,58	314°52'56"
362	465277,42	2242235,33	0,11	47°58'25"
361	465281,83	2242239,68	6,19	44°36'51"
360	465286,28	2242244,13	6,29	45°0'23"
359	465290,73	2242248,68	6,36	45°38'58"
358	465295,13	2242253,36	6,42	46°45'12"
357	465299,47	2242258,2	6,5	48°6'42"
356	465303,7	2242263,22	6,56	49°52'9"
355	465307,78	2242268,45	6,63	52°4'3"
354	465311,66	2242273,9	6,69	54°32'49"
353	465315,28	2242279,53	6,7	57°16'8"
352	465318,62	2242285,26	6,63	59°46'60"
351	465321,72	2242291,05	6,57	61°48'14"
350	465324,61	2242296,88	6,5	63°39'6"

349	465327,32	2242302,7	6,42	65°1'23"
348	465329,89	2242308,52	6,36	66°10'32"
347	465328,07	2242313,37	5,18	110°34'32"
346	465353,01	2242359,87	52,77	61°47'38"
393	465273,97	2242651,8		
396	465279,54	2242661,92	11,55	61°11'59"
395	465271,51	2242664,99	8,59	159°5'58"
394	465267,15	2242654,66	11,21	247°8'21"
393	465273,97	2242651,8	7,39	337°18'29"
397	465278,86	2243108,02		
400	465279,21	2243108,97	1,02	69°50'1"
399	465271,02	2243112,19	8,8	158°34'37"
398	465270,71	2243110,99	1,23	255°26'2"
397	465278,86	2243108,02	8,68	339°57'20"
401	465318,75	2242778,28		
404	465321,11	2242783,51	5,73	65°41'15"
403	465309,03	2242788,97	13,25	155°40'6"
402	465316,55	2242779,13	12,38	307°22'54"
401	465318,75	2242778,28	2,35	338°56'23"
405	465374,56	2242772,03		
409	465374,56	2242774,29	2,26	90°0'0"
408	465364,81	2242778,68	10,7	155°46'60"
60	465353,89	2242783,59	11,97	155°48'18"
407	465348,06	2242778,13	7,98	223°8'2"
406	465339,18	2242759,9	20,27	244°1'17"
405	465374,56	2242772,03	37,4	18°55'3"
410	465343,38	2242636,02		
414	465350,28	2242653,49	18,78	68°27'39"
413	465346,14	2242655,13	4,45	158°26'41"
412	465343,71	2242649,42	6,21	246°56'5"
411	465339,87	2242637,49	12,53	252°9'18"
410	465343,38	2242636,02	3,81	337°20'48"
415	465345,65	2242731,96		
419	465351,9	2242744,39	13,92	63°19'2"
418	465357,4	2242745,95	5,72	15°52'26"
417	465354,38	2242747,18	3,26	157°53'30"
416	465352,43	2242746,61	2,03	196°14'36"
415	465345,65	2242731,96	16,15	245°10'45"
420	465417,87	2242800,04		
425	465418,32	2242818,95	18,92	88°38'25"
424	465392,2	2242830,56	28,59	156°2'19"
423	465392,21	2242830,12	0,45	271°24'58"
99	465407,01	2242822,37	16,71	332°21'57"
100	465409,51	2242821,92	2,54	349°49'6"
422	465409,39	2242818	3,92	268°14'48"
421	465415,82	2242815	7,09	334°58'52"

420	465417,87	2242800,04	15,11	277°49'8"
426	465543,47	2242770,63		
436	465549,58	2242784,54	15,19	66°17'11"
435	465550,48	2242786,31	1,99	63°0'34"
434	465551,76	2242789,24	3,19	66°25'45"
433	465553,15	2242791,94	3,04	62°45'6"
432	465562,14	2242814,72	24,49	68°27'49"
431	465568,01	2242827,76	14,3	65°47'29"
430	465553,59	2242833,26	15,43	159°7'6"
429	465539,24	2242799,13	37,03	247°12'5"
428	465530,37	2242774,02	26,63	250°32'13"
427	465543,45	2242770,63	13,51	345°28'1"
426	465543,47	2242770,63	0,02	0°0'0"

**2.3 Сведения о границах территории, применительно к которой осуществляется подготовка проекта межевания, содержащие перечень координат характерных точек таких границ в системе координат, используемой для ведения Единого государственного реестра недвижимости. Координаты характерных точек границ территории, применительно к которой осуществляется подготовка проекта межевания, определяются в соответствии с требованиями к точности определения координат характерных точек границ, установленных в соответствии с Градостроительным кодексом Российской Федерации для территориальных зон**

Каталог координат поворотных точек границ территории, применительно к которой осуществляется подготовка проекта межевания МСК-63		
N	X	Y
1	465846,13	2242265,03
725	465847,71	2242268,12
724	465849,22	2242271,12
723	465852,72	2242278,15
722	465858,27	2242289,3
721	465863,79	2242300,53
720	465869,24	2242311,85
719	465874,54	2242323,29
718	465877,77	2242330,61
717	465890,24	2242361,81
716	465893,3	2242370,64
715	465897,06	2242382,88
714	465900,43	2242395,18
713	465903,45	2242407,54
712	465906,16	2242419,91
711	465908,65	2242432,28
710	465910,95	2242444,62
709	465913,14	2242456,95

708	465915,25	2242469,24
707	465920,99	2242502,71
706	465922,26	2242510,15
705	465923,47	2242517,68
704	465924,58	2242525,33
703	465925,49	2242533,08
702	465926,17	2242540,84
701	465926,65	2242548,55
700	465926,99	2242556,18
699	465927,26	2242563,72
698	465927,74	2242577,2
697	465932,42	2242576,61
696	465935,18	2242598,43
695	465871,76	2242606,44
694	465866,69	2242607,09
693	465861,68	2242607,75
692	465856,72	2242608,45
691	465851,81	2242609,21
690	465846,96	2242610,06
689	465842,2	2242611
688	465837,51	2242612,07
687	465832,91	2242613,27
686	465828,39	2242614,63
685	465823,99	2242616,15

684	465819,73	2242617,86
683	465815,58	2242619,77
682	465811,6	2242621,87
681	465807,79	2242624,18
680	465804,19	2242626,71
679	465800,79	2242629,46
678	465797,61	2242632,43
677	465794,61	2242635,65
676	465791,8	2242639,1
674	465791,08	2242640,1
674	465791,08	2242640,1
673	465789,16	2242642,76
672	465786,71	2242646,59
671	465784,42	2242650,6
670	465782,31	2242654,74
669	465780,34	2242659,02
668	465778,52	2242663,42
667	465776,81	2242667,92
666	465775,21	2242672,51
665	465773,72	2242677,17
664	465772,28	2242681,94
663	465770,9	2242686,76
662	465769,56	2242691,63
661	465768,22	2242696,57
660	465762,58	2242717,42
659	465762,56	2242717,42
658	465761,65	2242720,87
657	465762,06	2242720,96
656	465768,26	2242722,22
655	465763,88	2242743,78
654	465757,68	2242742,52
653	465751,05	2242741,18
652	465744,47	2242739,89
651	465737,95	2242738,69
650	465731,48	2242737,64
649	465725,04	2242736,75
648	465718,66	2242736,08
647	465712,32	2242735,67
646	465706,03	2242735,53
645	465699,75	2242735,71
644	465693,41	2242736,18
643	465687,03	2242736,88
642	465680,61	2242737,81
641	465674,15	2242738,92
640	465667,62	2242740,15
639	465661,05	2242741,48

638	465654,44	2242742,87
637	465648,94	2242744,03
636	465648,94	2242741,5
635	465604,83	2242749,96
634	465581,86	2242758,2
633	465547,67	2242765,42
632	465548,69	2242769,01
631	465543,65	2242770,58
630	465543,45	2242770,63
629	465543,47	2242770,63
628	465549,58	2242784,54
627	465550,48	2242786,31
626	465551,76	2242789,24
625	465553,15	2242791,94
624	465562,14	2242814,72
623	465568,01	2242827,76
622	465553,59	2242833,26
621	465539,24	2242799,13
620	465530,37	2242774,02
619	465527,46	2242774,78
618	465526,1	2242769,97
617	465526,03	2242769,99
616	465518,19	2242771,65
615	465510,32	2242773,28
614	465502,42	2242774,9
613	465494,48	2242776,45
612	465486,54	2242777,94
611	465478,61	2242779,37
610	465470,69	2242780,77
609	465462,79	2242782,13
608	465454,24	2242783,61
607	465446,48	2242784,97
606	465438,87	2242786,42
605	465431,48	2242788,05
604	465424,29	2242789,97
603	465417,7	2242792,11
602	465417,87	2242800,04
601	465418,32	2242818,95
600	465392,21	2242830,56
599	465392,05	2242877,04
598	465391,58	2242882,5
597	465392,57	2242890,2
596	465393,7	2242897,98
595	465394,07	2242900,4
594	465393,03	2242900,81
593	465395,25	2242908,07

592	465399,02	2242932,3
591	465377,28	2242935,68
590	465376,81	2242932,64
589	465372,32	2242934,36
588	465364,46	2242913,82
587	465373,36	2242910,42
586	465373,16	2242909,18
585	465371,94	2242901,22
584	465371,3	2242896,86
583	465366,91	2242898,64
582	465366,96	2242898,78
581	465365,95	2242899,14
580	465238,62	2242949,12
579	465244,47	2242966,28
578	465241,65	2242967,09
577	465244,96	2242977,98
576	465241,42	2242979,2
575	465253,5	2243015,18
574	465249,51	2243016,87
573	465247,98	2243021,32
572	465253,53	2243037,3
571	465262,48	2243063,54
570	465269,24	2243061,28
569	465275,67	2243079,86
568	465274,3	2243080,4
567	465269,68	2243082,22
566	465278,86	2243108,02
565	465279,21	2243108,97
564	465271,02	2243112,19
563	465270,71	2243110,99
562	465270,23	2243111,17
561	465264,99	2243094,12
560	465262,05	2243085,84
559	465261,93	2243085,88
558	465257,75	2243073,52
557	465256,64	2243073,88
556	465253,5	2243066,9
555	465252,4	2243064,48
554	465250,56	2243059,27
553	465248,79	2243057,04
552	465245,07	2243043,68
551	465241,21	2243032,72
550	465239,42	2243023,42
549	465235,71	2243013,39
548	465231,85	2243004,1
547	465229,66	2242997,25

546	465223,88	2242978,24
545	465223,32	2242976,73
544	465218,46	2242961,13
543	465215,36	2242953,69
542	465209,83	2242951,37
541	465194,78	2242956,24
540	465192,94	2242952,47
539	465183,11	2242956,53
538	465184,29	2242959,65
537	465179,58	2242961,43
536	465177,96	2242962,39
535	465164,53	2242967,56
534	465163,92	2242966,04
533	465158,06	2242968,36
532	465158,93	2242971,2
531	465137,79	2242980,33
530	465125,46	2242985,42
529	465119,38	2242987,75
528	465111,21	2242992,57
527	465110,79	2242991,17
526	465088,95	2242999,83
525	465089	2243000,02
524	465084,85	2243001,51
523	465062,65	2243010,18
522	465062,59	2243010,57
521	465055,06	2243013,64
520	465053,15	2243015,13
519	465054,93	2243018,94
518	465055,78	2243020,76
517	465056,8	2243022,48
516	465059,66	2243030,16
515	465064,57	2243043,4
514	465069,28	2243056,71
513	465075,29	2243071,77
512	465073,67	2243072,46
511	465078,19	2243084,04
510	465073,51	2243085,67
509	465073,23	2243084,48
508	465066,68	2243068,17
507	465059,67	2243049,48
506	465057,6	2243043,69
505	465058,36	2243042,99
504	465055,41	2243035,73
503	465053,57	2243031,2
502	465052,67	2243030,25
501	465051,46	2243030,76

500	465044,6	2243015,1
499	465029,81	2243020,19
498	465014,57	2243025,85
497	464999,8	2243032,39
496	464993,46	2243034,47
495	464978,08	2243034,53
494	464978,71	2243039,96
493	464978,2	2243039,89
492	464973,91	2243039,35
491	464969,79	2243038,61
490	464968,51	2243038,36
489	464968,52	2243038,34
488	464968,3	2243038,29
487	464966,69	2243037,79
486	464965,98	2243037,79
485	464965,8	2243037,75
484	464961,96	2243036,78
483	464958,25	2243035,77
482	464954,66	2243034,75
481	464948,09	2243032,89
480	464944,71	2243031,93
479	464941,44	2243031,06
478	464938,29	2243030,29
477	464935,27	2243029,68
476	464932,36	2243029,24
475	464929,58	2243028,99
474	464926,94	2243028,96
473	464924,25	2243029,15
472	464924,08	2243029,17
471	464921,38	2243029,7
470	464918,87	2243030,42
469	464916,25	2243031,39
468	464913,56	2243032,58
467	464912,02	2243033,36
466	464907,1	2243026,84
465	464887,5	2243041,64
464	464863,53	2243060,02
463	464866,55	2243066,93
462	464854,3	2243072,25
461	464847,46	2243075,23
460	464820,22	2243087,13
459	464785,54	2243102,26
458	464738,66	2243122,79
457	464687,89	2243145,11
456	464679,16	2243149,27
455	464664,79	2243155,26

454	464636,87	2243167,54
453	464629,87	2243170,67
452	464612,61	2243133,56
451	464608,02	2243123,02
450	464606,18	2243118,97
449	464585,2	2243073,89
448	464572,88	2243045,01
447	464565,84	2243029,36
446	464558,96	2243014,12
445	464543,81	2242981,73
444	464528,36	2242948,33
443	464515,98	2242921,87
442	464503,93	2242895,73
441	464516,87	2242890,06
440	464540,62	2242942,61
439	464554,47	2242936,09
438	464566,83	2242930,27
437	464581,45	2242923,39
436	464579,36	2242918,9
435	464577,57	2242915,11
434	464576,47	2242912,76
433	464604,96	2242903,54
432	464631,49	2242893,32
431	464623,45	2242869,33
430	464607,69	2242833,5
429	464605,24	2242825,55
428	464626,26	2242819,07
427	464628,71	2242827
426	464630,98	2242834,33
425	464633,29	2242841,55
424	464635,71	2242848,61
423	464638,31	2242855,52
422	464641,15	2242862,34
421	464644,23	2242869,13
420	464647,48	2242875,96
419	464650,86	2242882,86
418	464656,14	2242883,74
417	464656,16	2242883,82
416	464656,77	2242888,39
415	464668,49	2242886,44
414	464673,65	2242884,76
413	464678,12	2242882,67
412	464681,48	2242883,63
411	464682,71	2242883,29
410	464685,8	2242882,65
409	464690,16	2242881,9

408	464706,01	2242879,05	360	464843,14	2242663,28
407	464721,34	2242875,86	359	464843,73	2242663,18
406	464721,95	2242875,73	358	464862	2242660,69
405	464722,05	2242875,71	357	464887,36	2242654,39
404	464748,27	2242866,47	356	464888,55	2242658,85
403	464747,31	2242863,67	355	464906,22	2242654,72
402	464753,63	2242861,88	354	464915,88	2242680,43
401	464738,88	2242807,99	353	464928,2	2242676,2
400	464760,4	2242803,43	352	464930,87	2242675,06
399	464771,48	2242855,67	351	464945,42	2242668,91
398	464798,18	2242843,85	350	464954,95	2242665,83
397	464867,49	2242816,49	349	464984,64	2242655,96
396	464868,91	2242820,1	348	464983,37	2242652,21
395	464867,57	2242820,62	347	464991,97	2242649,25
394	464868,68	2242823,45	346	464993,16	2242652,67
393	464870,02	2242822,9	345	465004,58	2242648,7
392	464871,07	2242825,57	344	465004,7	2242649,1
391	464871,36	2242825,48	343	465012,87	2242646,02
390	464945,8	2242796,26	342	465012,08	2242643,13
389	464929,93	2242752,93	341	465015,22	2242641,98
388	464923,41	2242735,61	340	465022,64	2242639,49
387	464919,68	2242726,05	339	465023,97	2242642,94
386	464916,28	2242715,31	338	465036,2	2242638,17
385	464913,01	2242707,66	337	465036,48	2242638,11
384	464907,12	2242691,18	336	465046,47	2242634,24
383	464902,09	2242679,34	335	465060	2242629,02
382	464899,88	2242673,2	334	465064,97	2242642,82
381	464879,76	2242675,45	333	465051,69	2242647,61
380	464839,25	2242684,19	332	465051,47	2242647,64
379	464815,06	2242693,01	331	465051,73	2242648,39
378	464785,72	2242690,11	330	465051,99	2242649,14
375	464733,62	2242694,92	329	465045,12	2242651,6
374	464728,98	2242660,55	328	465044,83	2242650,74
373	464752,32	2242656,65	327	465013,88	2242661,88
372	464755,94	2242668,2	326	465013,25	2242660,19
371	464761,78	2242668,21	325	465009,94	2242661,37
370	464761,72	2242666,61	324	465007,22	2242663,24
369	464773,08	2242665,62	323	465005,55	2242663,84
368	464777,07	2242665,54	322	464990,55	2242668,24
367	464777,15	2242668,24	321	464990,88	2242669,08
366	464796,27	2242667,69	320	464977,27	2242673,95
365	464804,13	2242667,42	319	464973,69	2242675,49
364	464804,14	2242667,71	318	464956,7	2242681,58
363	464804,46	2242667,67	317	464939,99	2242688,07
362	464804,74	2242668,5	316	464936,29	2242689,63
361	464843,25	2242663,63	315	464936,41	2242689,94

314	464926,86	2242693,55
313	464926,79	2242694,71
312	464939,77	2242731,05
311	464939,82	2242731,29
310	464935,59	2242732,64
309	464937,33	2242737,35
308	464935,81	2242737,99
307	464941,99	2242750,49
306	464947,75	2242765,49
305	464950,02	2242770,67
304	464957,28	2242790,06
303	464958,2	2242789,68
302	464960,77	2242788,61
301	464981,28	2242780,14
300	464980,65	2242778,62
299	464985,44	2242776,69
298	464987,77	2242777,37
297	465003,57	2242771,26
296	465012,41	2242767,52
295	465016,32	2242765,92
294	465032,35	2242759,47
293	465034,39	2242758,52
292	465037,54	2242757,38
291	465049,33	2242752,64
290	465057,83	2242749,16
289	465079,65	2242740,57
288	465078,21	2242736,98
287	465085,86	2242734,06
286	465087,21	2242737,22
285	465102,37	2242731,78
284	465116,28	2242726,53
283	465121,58	2242724,38
282	465134,35	2242719,19
281	465151,54	2242711,67
280	465187,55	2242697,49
279	465206,8	2242689,71
278	465222,36	2242683,3
277	465239,39	2242676,39
276	465255,29	2242671,06
275	465271,51	2242664,99
н276	465267,15	2242654,66
н275	465273,97	2242651,8
н1	465279,54	2242661,92
274	465297,17	2242655,19
273	465305,84	2242651,87
272	465339,87	2242637,49

271	465343,38	2242636,02
270	465350,28	2242653,49
269	465346,14	2242655,13
268	465320,77	2242665,15
267	465323,26	2242670,41
266	465319,03	2242674,41
265	465345,65	2242731,96
264	465351,9	2242744,39
263	465357,4	2242745,95
262	465360,09	2242744,86
261	465358,6	2242741,48
260	465363,57	2242739,32
258	465380,38	2242771,68
258	465380,38	2242771,68
257	465384,15	2242778,94
255	465395,95	2242774,34
255	465395,96	2242774,33
254	465398,55	2242773,32
253	465400,07	2242775,25
252	465402,12	2242774,42
251	465409,97	2242771,49
250	465418,05	2242768,87
249	465426,26	2242766,67
248	465434,45	2242764,86
247	465442,52	2242763,33
246	465450,46	2242761,93
245	465459,05	2242760,45
244	465466,91	2242759,09
243	465474,75	2242757,71
242	465482,56	2242756,3
241	465490,34	2242754,85
240	465498,1	2242753,32
239	465505,88	2242751,74
238	465513,67	2242750,11
237	465521,49	2242748,47
236	465649,9	2242721,35
235	465656,61	2242719,94
234	465663,38	2242718,57
233	465670,23	2242717,26
232	465677,19	2242716,07
231	465684,25	2242715,06
230	465691,39	2242714,26
229	465698,63	2242713,73
228	465705,97	2242713,53
227	465711,38	2242713,65
226	465713,28	2242713,69



225	465720,52	2242714,16
224	465727,68	2242714,91
223	465734,74	2242715,88
222	465739,98	2242716,73
221	465746,98	2242690,81
220	465748,34	2242685,83
219	465749,72	2242680,8
218	465751,18	2242675,74
217	465752,7	2242670,65
216	465754,35	2242665,53
215	465756,13	2242660,4
213	465757,26	2242657,42
213	465757,26	2242657,41
212	465758,06	2242655,3
211	465760,18	2242650,2
210	465762,51	2242645,14
209	465765,06	2242640,14
208	465767,87	2242635,21
207	465770,96	2242630,38
206	465774,34	2242625,7
205	465778,03	2242621,19
204	465782,03	2242616,89
203	465786,35	2242612,84
202	465790,95	2242609,13
201	465795,75	2242605,76
200	465800,74	2242602,73
199	465805,84	2242600,03
198	465811,03	2242597,64
197	465816,31	2242595,53
196	465821,63	2242593,69
195	465826,95	2242592,09
194	465832,29	2242590,69
193	465837,62	2242589,48
192	465842,94	2242588,42
191	465848,23	2242587,51
190	465853,48	2242586,69
189	465858,7	2242585,95
188	465863,87	2242585,27
187	465869	2242584,62
186	465905,83	2242579,97
185	465905,28	2242564,5
184	465905,01	2242557,06
183	465904,69	2242549,73
182	465904,23	2242542,48
181	465903,61	2242535,32
180	465902,76	2242528,19

179	465901,73	2242521
178	465900,56	2242513,75
177	465899,31	2242506,41
176	465893,57	2242472,96
175	465891,46	2242460,73
174	465889,31	2242448,56
173	465887,05	2242436,46
172	465884,64	2242424,43
171	465882,01	2242412,52
170	465879,13	2242400,7
169	465875,94	2242389,02
168	465872,38	2242377,48
167	465868,43	2242366,08
166	465864,1	2242354,78
165	465859,44	2242343,54
164	465854,5	2242332,37
163	465849,34	2242321,25
162	465844,01	2242310,15
161	465838,55	2242299,06
160	465833,02	2242287,95
159	465829,54	2242280,96
158	465828,09	2242278,06
157	465826,67	2242275,29
156	465825,22	2242272,62
155	465823,76	2242270,07
154	465822,27	2242267,7
153	465820,72	2242265,49
152	465819,11	2242263,47
151	465817,41	2242261,61
150	465815,6	2242259,88
149	465813,6	2242258,25
148	465811,41	2242256,66
147	465809,06	2242255,12
146	465806,56	2242253,61
145	465803,92	2242252,14
144	465801,15	2242250,65
143	465798,31	2242249,16
142	465797,62	2242248,81
141	465795,05	2242247,48
140	465792,6	2242246,26
139	465790,29	2242245,18
138	465788,08	2242244,28
137	465785,96	2242243,54
136	465783,82	2242242,98
135	465782,95	2242242,81
134	465782,05	2242242,67

133	465781,17	2242242,59
132	465780,28	2242242,55
131	465779,41	2242242,56
130	465778,52	2242242,62
129	465777,61	2242242,74
128	465776,74	2242242,88
127	465774,59	2242243,39
126	465772,47	2242244,06
125	465770,22	2242244,92
124	465767,86	2242245,94
123	465765,41	2242247,08
122	465762,83	2242248,33
121	465689,38	2242284,16
120	465604,6	2242321,96
119	465603,55	2242320,26
118	465583,07	2242330,68
117	465583,37	2242331,39
116	465552,35	2242345,92
115	465531,17	2242355,45
114	465531,7	2242356,8
113	465507,28	2242368,48
112	465483,58	2242379,94
111	465472,13	2242385,55
110	465457,7	2242392,46
109	465444,92	2242398,98
108	465445,05	2242399,24
107	465404	2242418,46
106	465393,02	2242423,26
105	465366,59	2242435,95
104	465363,59	2242437,38
103	465340,33	2242446,63
102	465305,25	2242459,71
101	465305,7	2242462,73
100	465299,17	2242465,43
99	465290,79	2242445,09
98	465293,51	2242444,03
97	465294,08	2242445,74
96	465318,47	2242436
95	465358,59	2242419,41
94	465355,1	2242411,23
93	465352,36	2242402,36
92	465350,34	2242395,86
91	465349,45	2242394,34
90	465344,52	2242381,96
89	465341,29	2242373,49
88	465343,3	2242372,56

87	465324,53	2242327,3
86	465315,77	2242315,14
85	465309,63	2242317,09
84	465307,28	2242311,8
83	465304,77	2242306,4
82	465302,16	2242301,13
81	465299,42	2242296
80	465296,52	2242291,03
79	465293,44	2242286,24
78	465290,14	2242281,61
77	465286,6	2242277,08
76	465282,85	2242272,62
75	465278,93	2242268,24
74	465274,85	2242263,9
73	465270,64	2242259,59
72	465267,57	2242256,58
71	465264,24	2242248,41
70	465277,35	2242235,25
69	465277,42	2242235,33
68	465281,83	2242239,68
67	465286,28	2242244,13
66	465290,73	2242248,68
65	465295,13	2242253,36
64	465299,47	2242258,2
63	465303,7	2242263,22
62	465307,78	2242268,45
61	465311,66	2242273,9
60	465315,28	2242279,53
59	465318,62	2242285,26
58	465321,72	2242291,05
57	465324,61	2242296,88
56	465327,32	2242302,7
55	465329,89	2242308,52
54	465328,07	2242313,37
53	465353,01	2242359,87
52	465354,84	2242363,13
51	465346,75	2242371,48
50	465353,65	2242382,26
49	465371,6	2242414,03
48	465372,64	2242415,78
47	465394,78	2242406,33
46	465403,13	2242402,08
45	465411,55	2242397,8
44	465415,47	2242395,82
43	465421,22	2242393,44
42	465448,83	2242382,73

41	465485,12	2242367,88
40	465537,94	2242340,46
39	465550,34	2242333,54
38	465562,78	2242327,46
37	465570,24	2242323,68
36	465586,66	2242315,23
35	465618,09	2242298,69
34	465618,3	2242299,12
33	465642,23	2242286,97
32	465650,45	2242282,04
31	465769,71	2242222,78
30	465773,73	2242221,08
29	465774,41	2242220,96
28	465776,44	2242220,72
27	465778,51	2242220,58
26	465780,58	2242220,55
25	465782,65	2242220,63
24	465784,73	2242220,83
23	465786,75	2242221,13
22	465788,78	2242221,54
21	465792,36	2242222,48
20	465795,84	2242223,68
19	465799,11	2242225,02
18	465802,16	2242226,44
17	465805,01	2242227,86
16	465807,7	2242229,25
15	465808,45	2242229,64
14	465811,45	2242231,21
13	465814,5	2242232,84
12	465817,6	2242234,59
11	465820,76	2242236,48
10	465823,91	2242238,54
9	465827,06	2242240,83
8	465830,16	2242243,38
7	465833,13	2242246,19
6	465835,87	2242249,19
5	465838,36	2242252,33
4	465840,59	2242255,52
3	465842,62	2242258,73
2	465844,44	2242261,9
1	465846,13	2242265,03
726	465320,37	2242721,56
727	465339,06	2242758,37
728	465339,18	2242759,9
729	465348,06	2242778,13
730	465353,89	2242783,58

731	465354,69	2242785,1
732	465354,73	2242785,19
733	465358,23	2242783,69
734	465363,28	2242795,19
735	465372,71	2242821,23
736	465366,75	2242822,92
737	465366,93	2242825,5
738	465367,1	2242829,25
739	465367,21	2242833,06
740	465367,29	2242836,96
741	465367,44	2242844,13
742	465367,62	2242852,17
743	465367,88	2242860,29
744	465367,88	2242860,37
745	465348,17	2242868,68
746	465348,45	2242876,53
747	465312,23	2242891,81
748	465268,22	2242910,4
749	465220,21	2242930,66
750	465170,54	2242951,63
751	465164,61	2242937,39
752	465136,04	2242949,23
753	465141,5	2242964,37
754	465110,27	2242977,3
755	465093,61	2242984,59
756	465062,16	2242997,16
757	465049,45	2243003,4
758	465044	2242991,62
759	465017,92	2242932,78
760	465022,92	2242929,88
761	465018,76	2242919,22
762	465045,03	2242907,18
763	465061,11	2242895,87
764	465193,68	2242837,31
765	465198,28	2242835,65
766	465198,46	2242836,09
767	465202,33	2242834,31
768	465210,45	2242830,7
769	465226,07	2242823,54
770	465251,55	2242811,88
771	465261,27	2242807,21
772	465295,52	2242793,3
773	465305,44	2242793,67
774	465309,03	2242788,97
775	465321,11	2242783,51
776	465318,75	2242778,28

777	465312,05	2242763,47	823	465112,53	2242796,87
778	465310,68	2242760,7	824	465112,8	2242797,49
779	465303,21	2242764,02	825	465114,73	2242797,59
780	465295,42	2242766,71	826	465117,2	2242796,23
781	465230,75	2242793,89	827	465118,27	2242796,36
782	465186,2	2242812,02	828	465122,11	2242794,11
783	465181,83	2242813,65	829	465122,69	2242794,81
784	465147,57	2242826,49	830	465130,42	2242791,71
785	465117,8	2242840,54	831	465133,57	2242790,13
786	465118,48	2242842	832	465128,78	2242778,67
787	465096,58	2242851,02	833	465158,26	2242766,77
788	465097,29	2242852,68	834	465162,1	2242767,71
789	465076,9	2242859,49	835	465170,8	2242787,93
790	465054,91	2242868,81	836	465178,01	2242784,41
791	465049,03	2242871,21	837	465177,56	2242783,1
792	465030,46	2242879,08	838	465172,65	2242774,54
793	465016,82	2242884,94	839	465182,4	2242768,88
794	465006,93	2242889,07	840	465183,72	2242767,95
795	464998,97	2242867,44	841	465188,26	2242765,56
796	464992,81	2242851,94	842	465188,74	2242765,49
797	464991,72	2242849,89	843	465202,61	2242759,9
798	464991,96	2242849,8	844	465203,47	2242762,01
799	464989,5	2242843,62	845	465207,93	2242760,38
800	464989,68	2242843,56	846	465207,12	2242758,43
801	464990,42	2242843,25	847	465206	2242755,53
802	464993,51	2242841,99	848	465209,83	2242754,24
803	465031,3	2242826,57	849	465224,09	2242749,51
804	465034,75	2242825,05	850	465224,74	2242750,3
805	465037,76	2242823,71	851	465226,13	2242750,54
806	465039,59	2242822,9	852	465235,74	2242746,86
807	465041,41	2242822,04	853	465235,11	2242744,54
808	465046,08	2242819,82	854	465238,88	2242743,5
809	465050,93	2242817,8	855	465239,91	2242746,33
810	465058,56	2242814,78	856	465243,98	2242745,12
811	465058,77	2242815,76	857	465262,09	2242739,25
812	465064,71	2242813,42	858	465259,89	2242734,1
813	465071,87	2242810,58	859	465279,71	2242726,39
814	465074,43	2242809,57	860	465287,31	2242723,64
815	465084,87	2242805,97	861	465298,26	2242722,15
816	465086,96	2242810,04	862	465300,18	2242721,48
817	465095,88	2242806,7	863	465304,95	2242723,45
818	465094,91	2242804,31	864	465317,16	2242718,38
819	465100,88	2242801,65	865	465318,69	2242721,96
820	465101,14	2242802,33	726	465320,37	2242721,56
821	465111,63	2242798,27	866	464955,08	2242811,78
822	465111,18	2242797,34	867	464977,28	2242862,21

868	464972,09	2242864,52
869	465011,33	2242960,43
870	465019,56	2242956,2
871	465029,83	2242976,67
872	465019,87	2242981,24
873	465031,7	2243010,24
874	465019,9	2243014,69
875	464987,31	2243022,1
876	464970,66	2243020,88
877	464947	2243012,96
878	464935	2243011,32
879	464923,1	2243010,81
880	464907,37	2243016,32
881	464888,8	2243025,77
882	464879,28	2243031,06
883	464851,92	2243046,05
884	464845,62	2243033,98
885	464834,22	2243009,96
886	464826,33	2242993,76
887	464822,13	2242984,62
888	464818,7	2242977,73
889	464818,67	2242977,62
890	464818,48	2242977,7
891	464810,76	2242961,83
892	464810,53	2242961,34
893	464810,04	2242960,33
894	464809,38	2242958,92
895	464803,11	2242945,71
896	464802,96	2242945,39
897	464791,31	2242919,41
898	464789,29	2242914,38
899	464788,83	2242914,57
900	464787,36	2242910,85
901	464786,91	2242910,54
902	464782,33	2242900,94
903	464775,64	2242886,85
904	464782,16	2242884,16
905	464779,6	2242878,6
906	464800,41	2242869,78
907	464810,07	2242864,9
908	464812,8	2242863,52
909	464816,58	2242870,62
910	464841,75	2242860,65
911	464843,9	2242849,79
912	464945,7	2242808,92
866	464955,08	2242811,78

913	464645,7	2242914,91
914	464652,42	2242929,5
915	464662,77	2242950,35
916	464663,21	2242950,14
917	464664,78	2242953,46
918	464664,57	2242953,55
919	464665	2242954,36
920	464665,19	2242954,77
921	464666,47	2242957,6
922	464672,04	2242969,9
923	464678,67	2242983,13
924	464680,76	2242987,2
925	464682,63	2242990,7
926	464689,77	2243005,07
927	464689,43	2243005,23
928	464691,22	2243009,09
929	464691,65	2243009,67
930	464693,1	2243013,01
931	464698,08	2243022,34
932	464702,94	2243032,49
933	464704,91	2243036,55
934	464712,17	2243052,26
935	464714,98	2243057,86
936	464716,66	2243061,36
937	464718,67	2243065,82
938	464719,56	2243067,43
939	464720,64	2243069,87
940	464722,23	2243073,05
941	464727,91	2243084,93
942	464732,6	2243094,59
943	464734,45	2243098,68
944	464734,9	2243099,05
945	464735,44	2243100,65
946	464736,51	2243103,04
947	464732,53	2243104,79
948	464732	2243103,52
949	464731,9	2243103,56
950	464729,63	2243102,33
951	464728,46	2243102,94
952	464727,77	2243101,58
953	464719,32	2243105,5
954	464715,61	2243107,22
955	464711,64	2243109,07
956	464706,74	2243111,29
957	464685,91	2243120,88
958	464684,39	2243117,68

959	464671,64	2243124,37
960	464672,97	2243127,64
961	464664,26	2243131,09
962	464656,99	2243134,43
963	464632,92	2243144,58
964	464624,66	2243127,69
965	464620,02	2243117,78
966	464618,48	2243114,42
967	464617,77	2243114,65
968	464615,67	2243109,75
969	464611,91	2243101,28
970	464612,36	2243101,04
971	464573,23	2243015,37
972	464566,53	2243000,42
973	464546,36	2242954,85
974	464587,76	2242936,74
975	464601,24	2242935,67
913	464645,7	2242914,91
976	464752,17	2242879,16
977	464765,61	2242908,76
978	464769,32	2242916,32
979	464774,19	2242926,29
980	464774,73	2242926,03
981	464781,88	2242942,12
982	464781,76	2242942,17
983	464786,13	2242952,56
984	464786,83	2242953,93
985	464791,21	2242963,63
986	464795,7	2242972,9
987	464802,96	2242987,94
988	464810,25	2243003,59
989	464817,32	2243018,7
990	464819,7	2243023,15
991	464819,59	2243023,2
992	464824,24	2243032,46
993	464835,01	2243054,13
994	464793,25	2243074,84
995	464785,33	2243076,33
996	464751,95	2243093,13
997	464740,87	2243071,53
998	464734,68	2243058,31
999	464734,97	2243057,79
1000	464733,43	2243054,66
1001	464731,65	2243053,79
1002	464729,84	2243050,12
1003	464725,27	2243040,44

1004	464719,06	2243028,32
1005	464717,35	2243024,73
1006	464717,34	2243024,13
1007	464714,99	2243019,43
1008	464710,05	2243009,09
1009	464700,76	2242989,94
1010	464700,45	2242989,28
1011	464701,25	2242988,64
1012	464699,82	2242985,47
1013	464699,33	2242984,91
1014	464697,79	2242981,71
1015	464696,27	2242979,18
1016	464694,48	2242975,46
1017	464694,06	2242974,68
1018	464692,56	2242971,62
1019	464689,44	2242965,55
1020	464686,75	2242960,16
1021	464681,11	2242948,17
1022	464678,41	2242942,28
1023	464677,87	2242941,29
1024	464668,63	2242921,66
1025	464662,8	2242908,08
1026	464704,33	2242894,14
1027	464702,86	2242889,33
1028	464711,11	2242886,41
1029	464711,91	2242886,9
1030	464717,56	2242884,88
1031	464718,89	2242888,06
1032	464722,23	2242887,56
1033	464727,13	2242886,05
1034	464728	2242888,3
1035	464748,63	2242880,72
976	464752,17	2242879,16
1036	465138,95	2242733,86
1037	465147,32	2242753,67
1038	465148,1	2242753,33
1039	465151,14	2242760,26
1040	465134,61	2242766,84
1041	465133,7	2242768,59
1042	465122,12	2242773,18
1043	465105,14	2242783,89
1044	465098,34	2242787,07
1045	465080,58	2242793,97
1046	465081,5	2242796,18
1047	465062,91	2242803,88
1048	465047,58	2242810,32

1049	465038,45	2242812,86
1050	465029,74	2242818,69
1051	465012,54	2242826,11
1052	465001,73	2242830,88
1053	464986,74	2242833,77
1054	464977,85	2242810,85
1055	464977,81	2242810,74
1056	465010,62	2242783,71
1057	465034,28	2242774,01
1058	465110,03	2242743,71
1059	465133,92	2242734,67
1036	465138,95	2242733,86
1062	465310,2	2242701,54
1063	465313,33	2242708,17
1064	465304,96	2242711,56
1065	465303,15	2242707,07
1066	465299,42	2242708,27
1067	465291,66	2242710,76
1068	465291,95	2242711,76
1069	465290,5	2242712,3
1070	465285,71	2242713,78
1071	465275,46	2242717,03
1072	465274,84	2242717,21
1073	465274,43	2242715,79
1073	465274,42	2242715,79
1075	465273,09	2242716,35
1076	465274,9	2242721,85
1077	465266,47	2242724,56
1078	465262,78	2242720
1079	465258,06	2242721,8
1080	465254,76	2242722,86
1081	465252,77	2242723,77
1082	465255,06	2242729,75
1083	465254,14	2242730,11
1084	465249,76	2242731,81
1085	465240,74	2242735,08
1086	465237,33	2242736,31
1087	465237,16	2242735,87
1088	465231,05	2242738,11
1089	465228,19	2242735,5
1090	465224,2	2242736,2
1091	465222,34	2242737,15
1092	465219,42	2242738,09
1093	465218,8	2242738,8
1094	465206,54	2242742,14
1095	465205,99	2242744,92

1096	465206,15	2242748,25
1097	465185,08	2242754,76
1098	465165,18	2242761,93
1099	465154,94	2242739,3
1100	465150,54	2242728,38
1101	465171,97	2242720,16
1102	465194,08	2242710,73
1103	465195,66	2242711,94
1104	465222,78	2242701,23
1105	465280,49	2242679,75
1106	465296,18	2242673,94
1060	465295,87	2242673,31
1107	465395,05	2243278,25
1144	465392,55	2243300,11
1143	465362,31	2243296,64
1142	465269,36	2243285,99
1141	465265,27	2243369,15
1140	465271,29	2243369,61
1139	465270,04	2243386,17
1138	465269,63	2243391,55
1137	465268,01	2243392,02
1136	465263,17	2243393,43
1135	465235,08	2243390,95
1134	465206,99	2243388,46
1133	465178,9	2243385,97
1132	465150,81	2243383,49
1131	465122,72	2243381
1130	465094,63	2243378,51
1129	465066,54	2243376,03
1128	465038,45	2243373,54
1127	465010,36	2243371,06
1126	465009,61	2243369,1
1125	465009,63	2243368,93
1124	465010,21	2243362,96
1123	465011,16	2243353,27
1122	465011,74	2243347,3
1121	465011,75	2243347,2
1120	465012,56	2243346,15
1119	465040	2243348,58
1118	465067,45	2243351,01
1117	465094,89	2243353,44
1116	465122,33	2243355,87
1115	465149,77	2243358,3
1114	465177,22	2243360,73
1113	465205,11	2243363,2
1112	465244,09	2243367,2

1111	465246,67	2243348,99
1110	465247,96	2243273,19
1109	465251,66	2243261,82
1108	465362,22	2243274,49
1107	465395,05	2243278,25

745	465348,17	2242868,68
1147	465348,17	2242868,79
1146	465348,13	2242868,7
745	465348,17	2242868,68

**2.4 Вид разрешенного использования образуемых земельных участков, предназначенных для размещения линейных объектов и объектов капитального строительства, проектируемых в составе линейного объекта, а также существующих земельных участков, занятых линейными объектами и объектами капитального строительства, входящими в состав линейных объектов, в соответствии с проектом планировки территории**

Для образуемых земельных участков установить следующие вид разрешенного использования: Улично-дорожная сеть (12.0.1)